



LATVIJAS UNIVERSITĀTE
ĢEOGRĀFIJAS UN
ZEMES ZINĀTŅU
FAKULTĀTE

IEDZĪVOTĀJU IEKŠZEMES MIGRĀCIJAS LOMA DEMOGRĀFISKAJĀ ATTĪSTĪBĀ LATVIJAS REĢIONOS UN APDZĪVOJUMĀ

Māris Bērziņš, Zaiga Krišjāne, Jānis Krūmiņš, Sindija Sidere
Cilvēka ģeogrāfijas katedra

pētījums veikts

Valsts pētījumu programmas projekta 'Ilgtspējīgas un saliedētas Latvijas sabiedrības attīstība: risinājumi demogrāfijas un migrācijas izaicinājumiem' (projekta Nr. VPP-IZM-2018/1-0015)

79.



Latvijas
Universitātes
starptautiskā
zinātniskā
konference



Pētījuma mērķis

Analizēt iekšzemes migrācijā būtiskus rādītājus dažādās iedzīvotāju vecuma grupās

Iekšzemes migrācijas

- intensitāte
- saldo
- efektivitāte
- izvietojuma iezīmes

Mērogs: Latvijas statistiskie reģioni

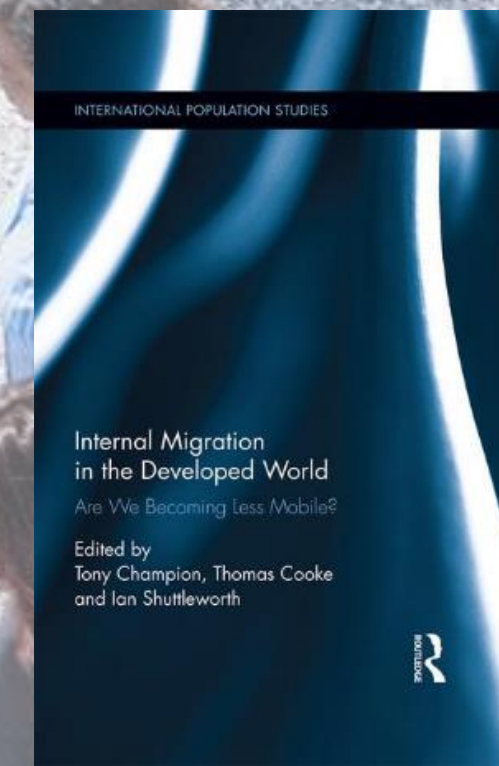
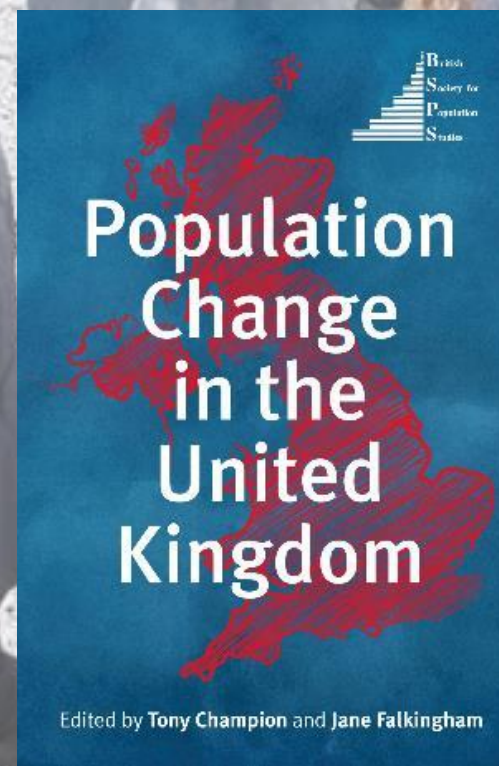
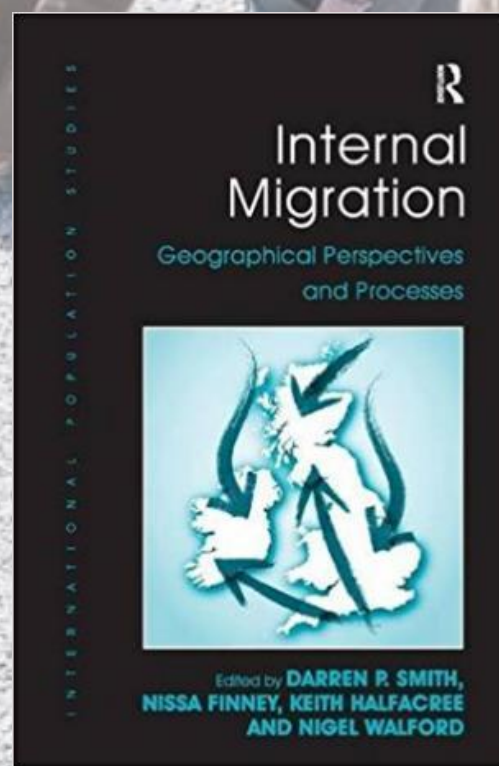
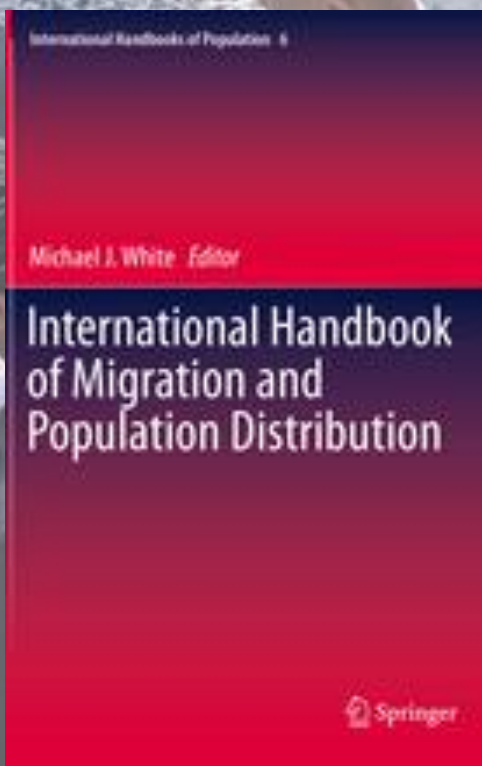
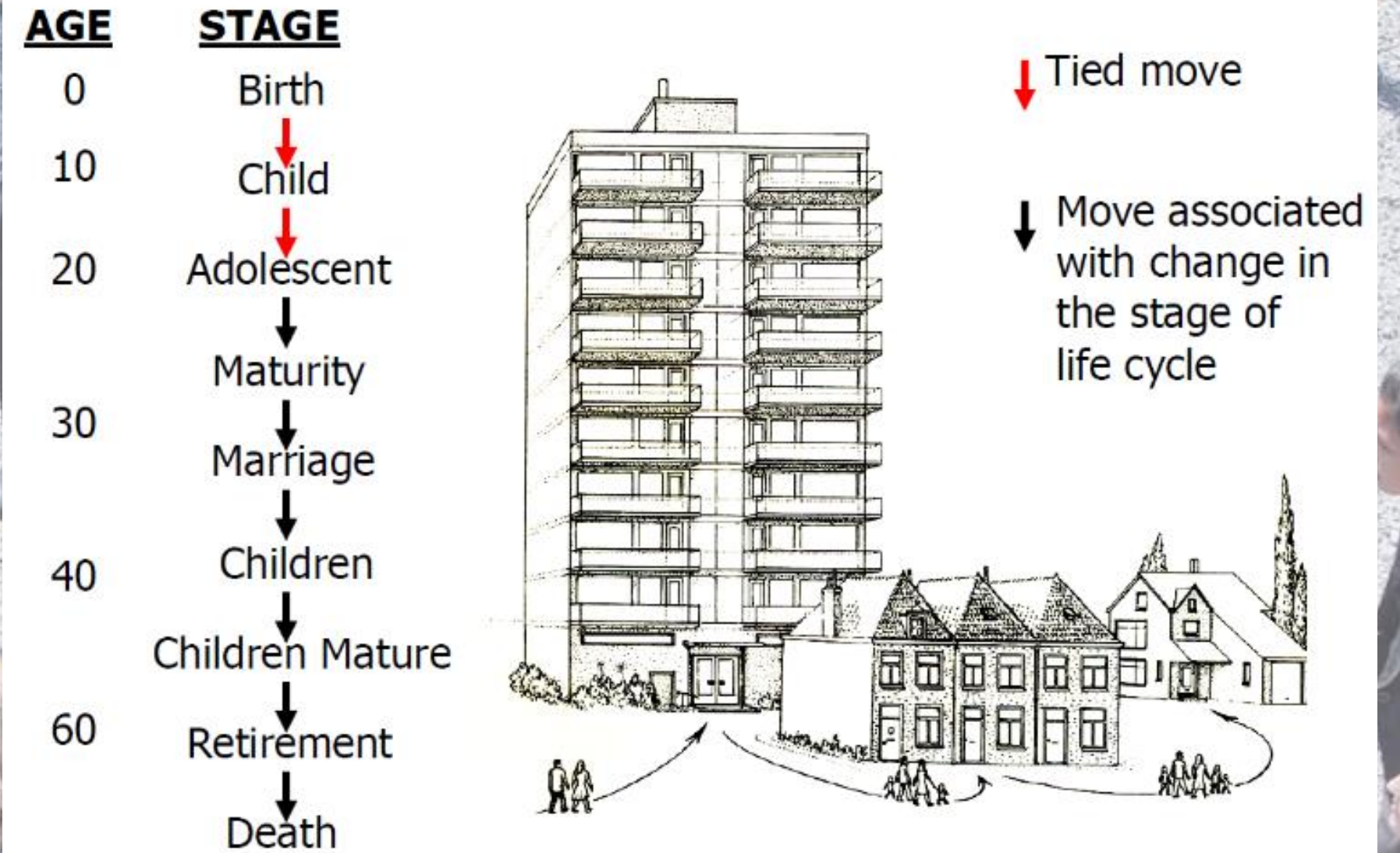
Why Families Move

Rossi, Peter H. (Henry)

Iedzīvotāju vecuma struktūrai ir nozīmīga loma, skaidrojot cilvēku pārvietošanās paradumus un dzīvesvietas izvēles nosacījumus.

Cilvēka dzīves gājuma perspektīvā migrācija ir cieši saistīta ar būtiskiem notikumiem ikviena indivīda dzīvē

Life-cycle and mobility



Pētījuma dati un metodes

Ģeoreferencēti, anonimizēti **2011. gada tautas skaitīšanas dati** indivīdu līmenī un **2019.gada eksperimentālās statistikas dati**.

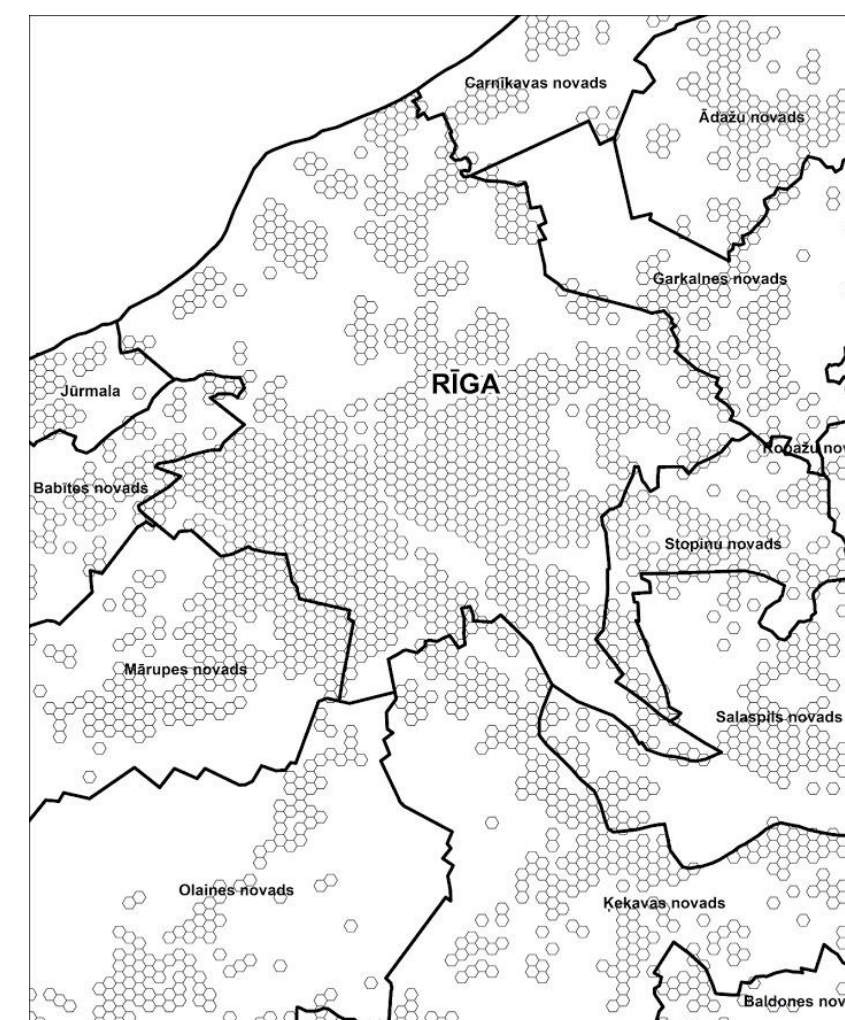
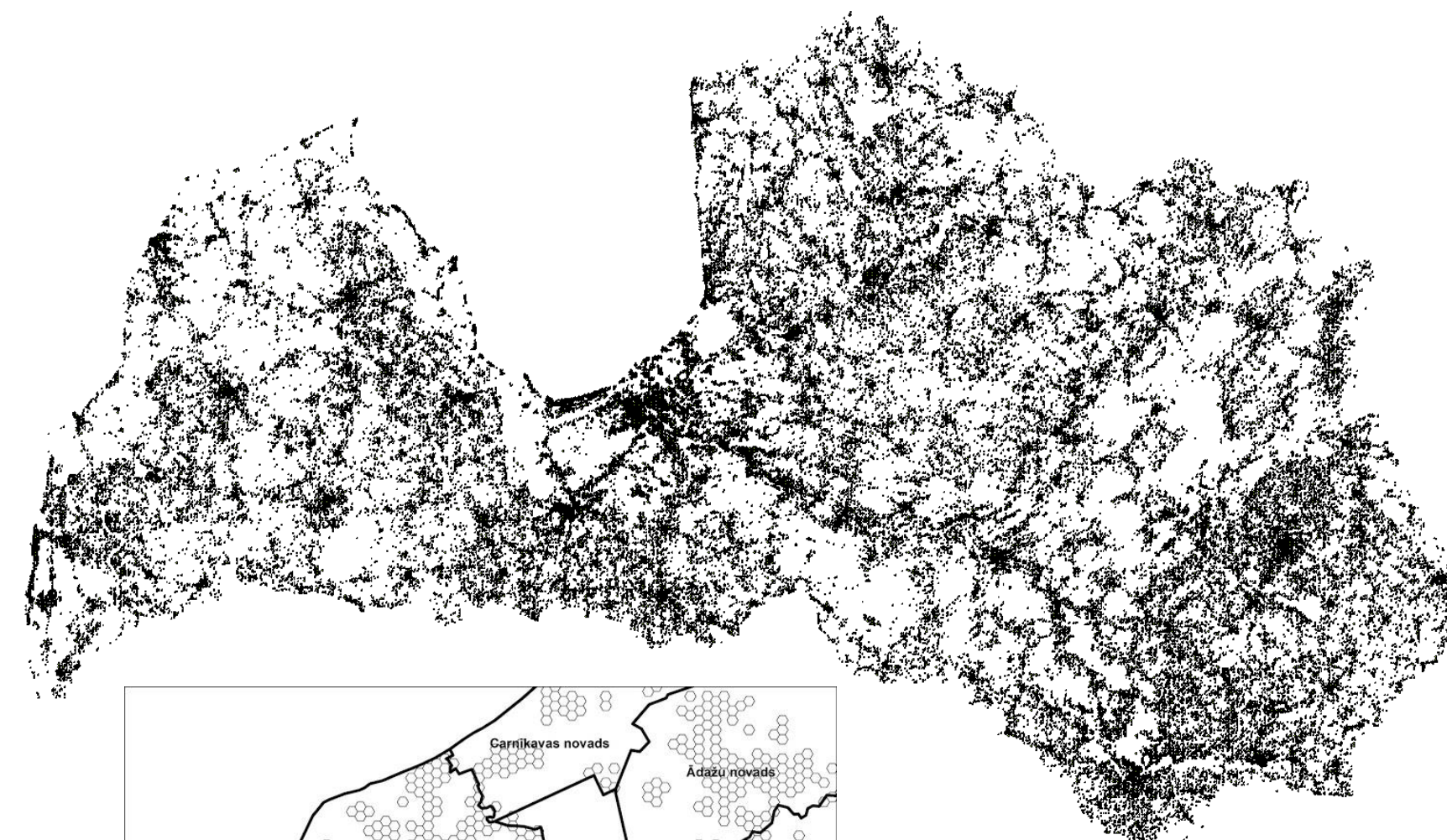
16 ha liels regulārs sešstūra šūnu režģis.

2011.-2019. gada iekšzemes migrācijas gada uzskaites datus par statistiskajiem reģioniem.

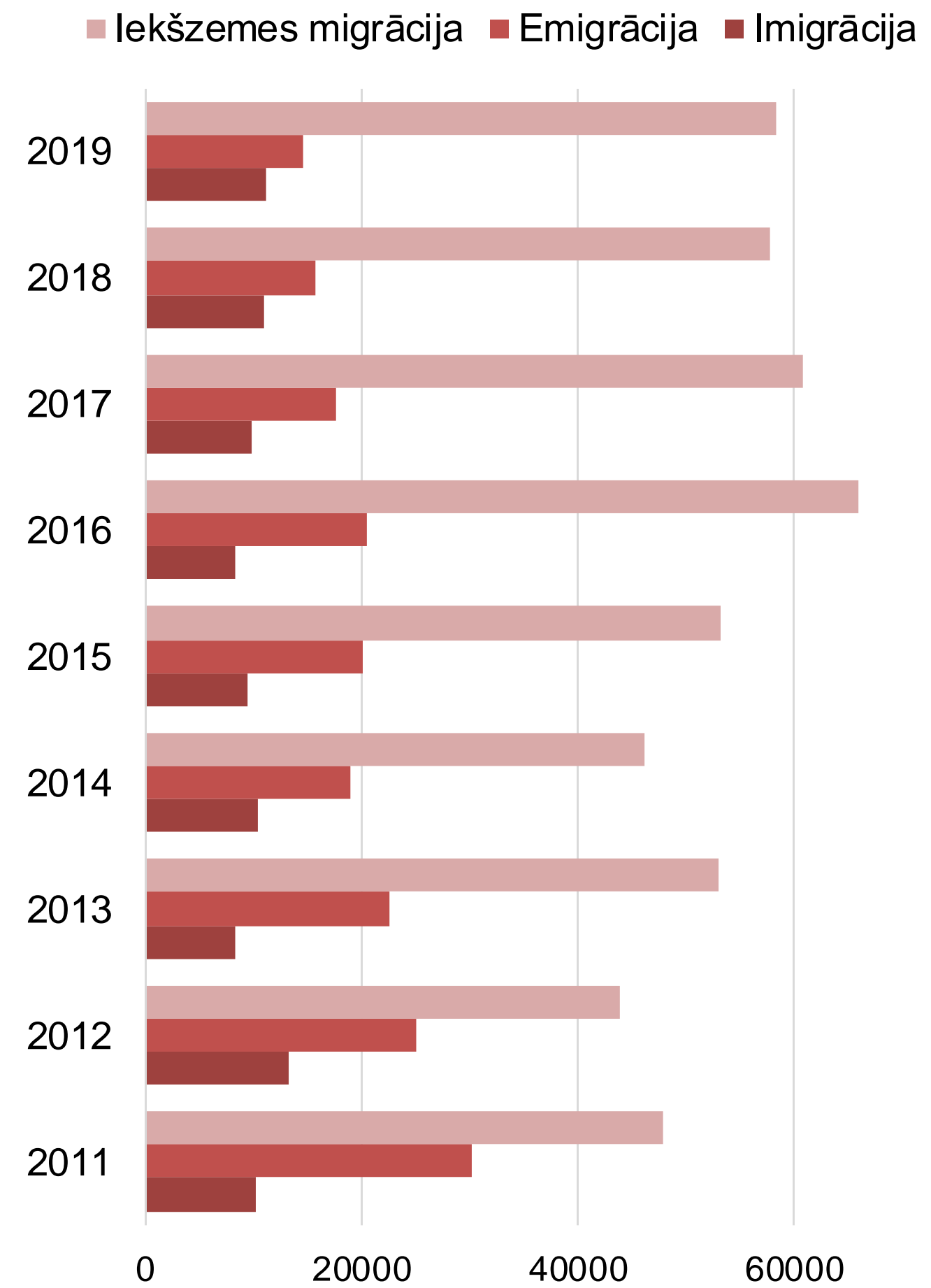
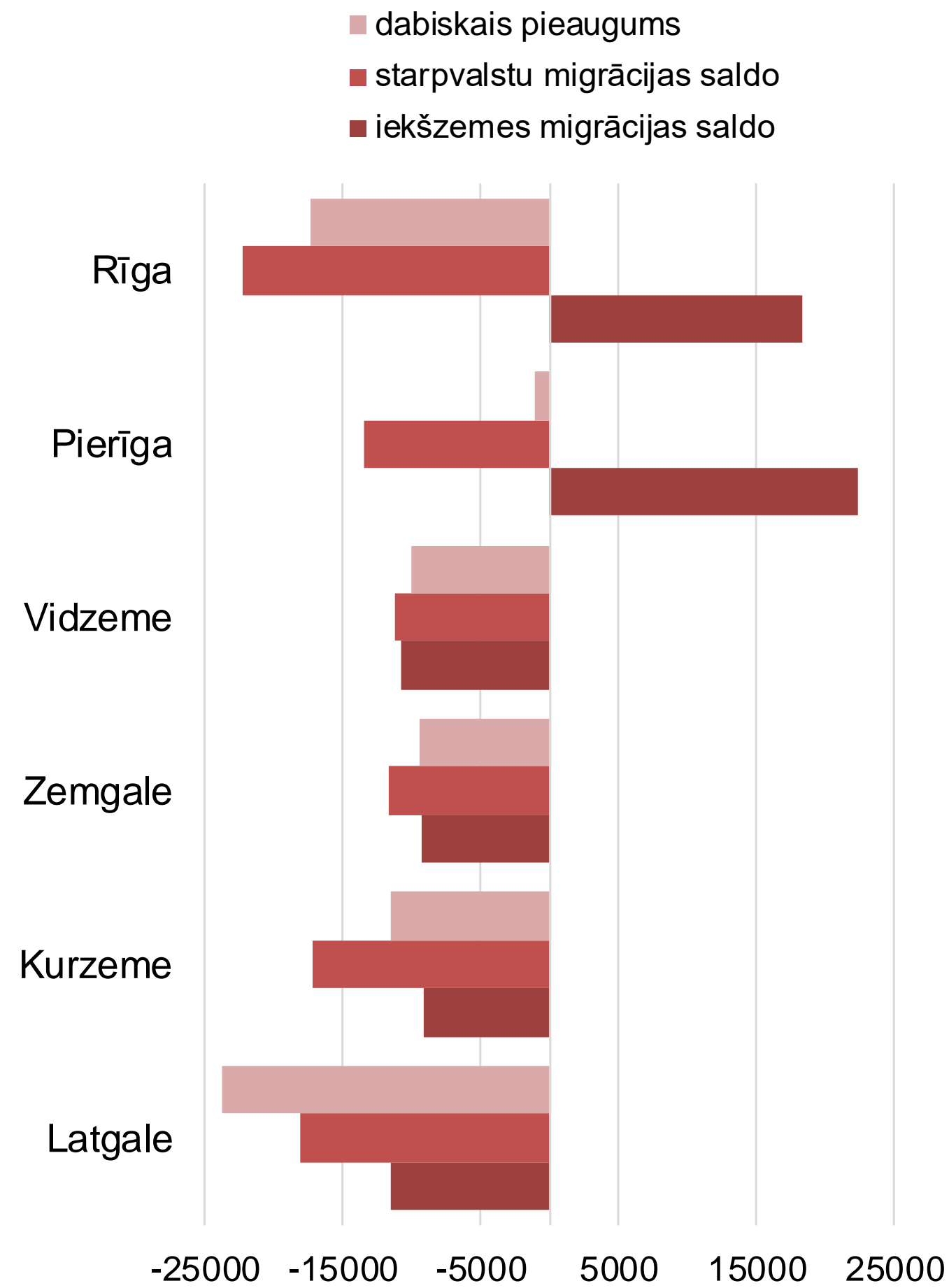
Migrācijas galveno rādītāju noteikšana.

Izvietojums (ģeogrāfija): karsto / auksto punktu analīze (Getis-Ord-Gi*) statistiski nozīmīgu klasteru noteikšanai.

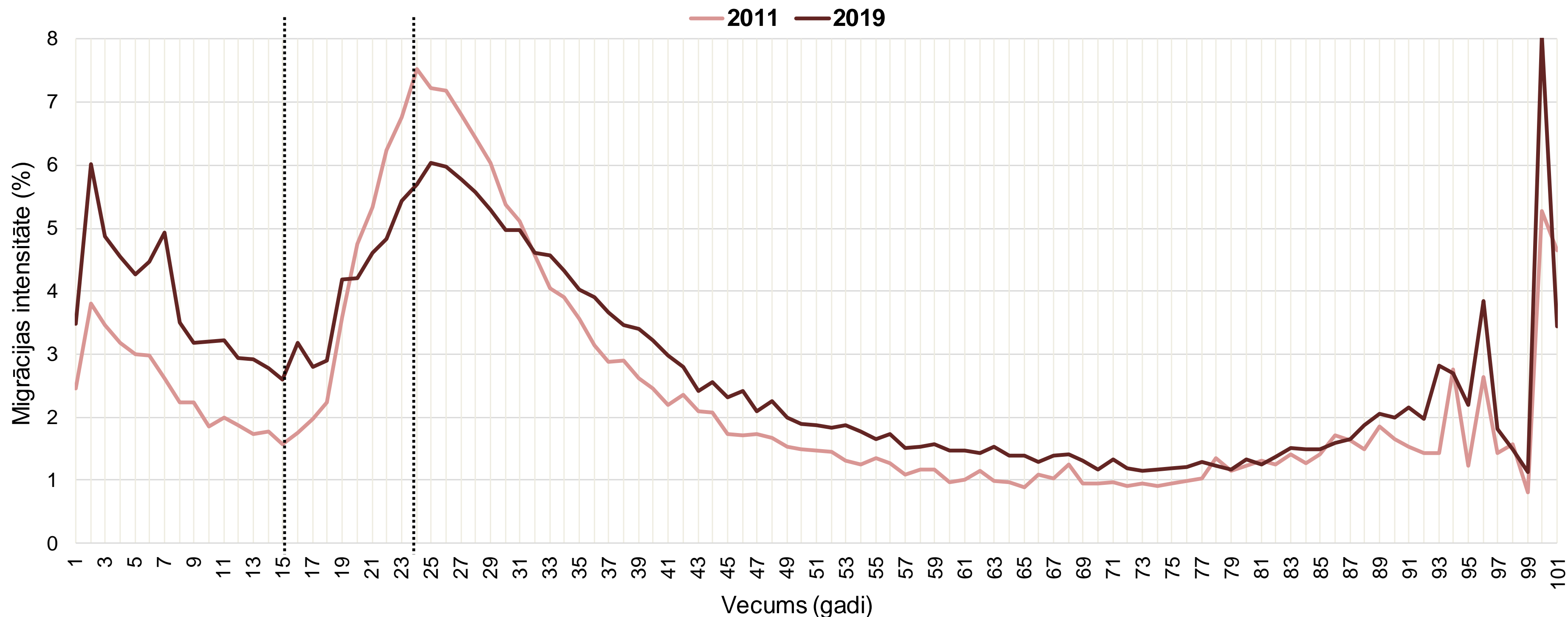
Datu avots: **Centrālā statistikas pārvalde**



iedzīvotāju iekšzemes migrācijas loma iedzīvotāju skaita un izvietojuma pārmaiņās Latvijas statistiskajos reģionos, 2011-2019



Iekšzemes migrācija un iedzīvotāju vecuma struktūra

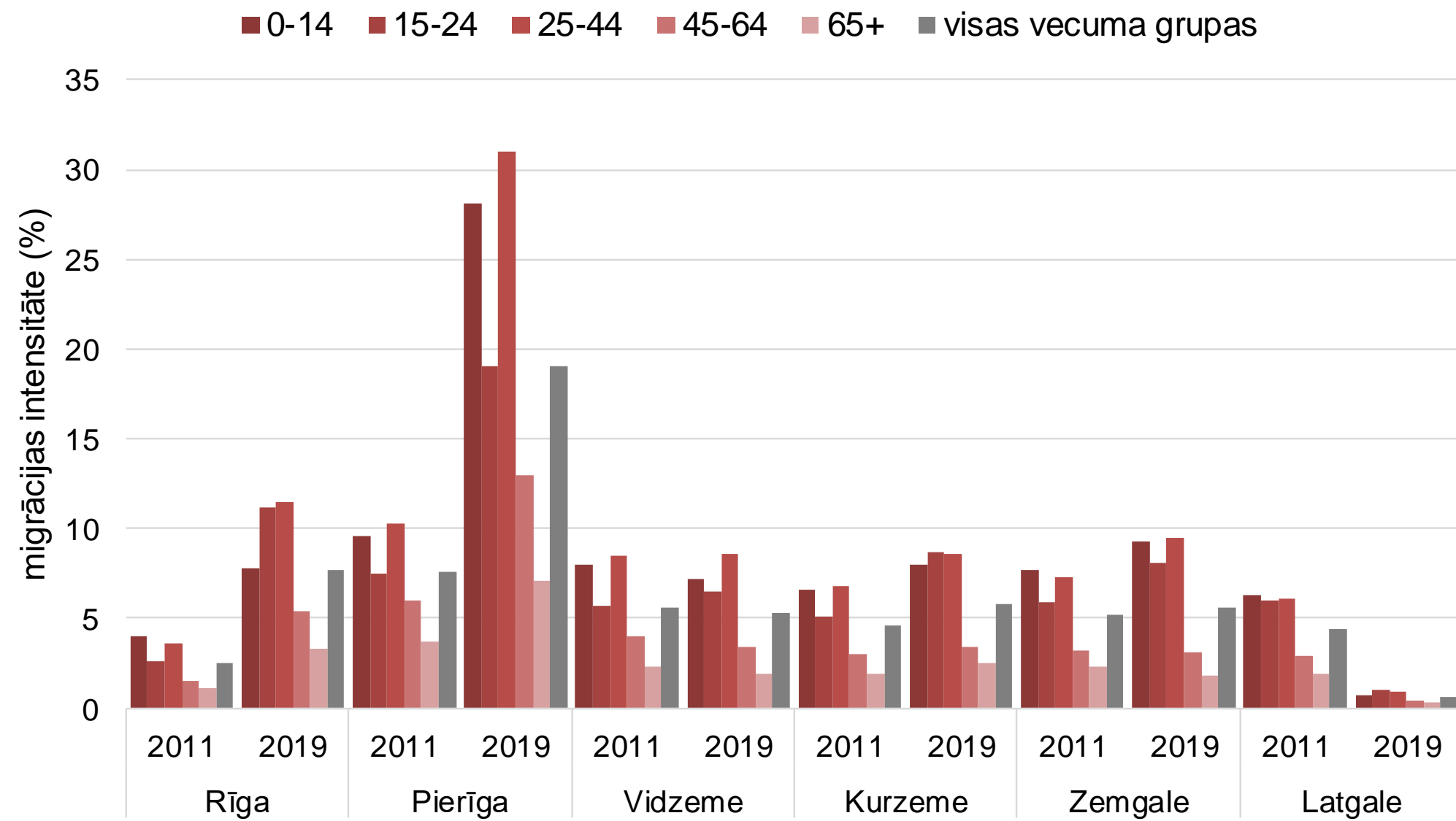


Cilvēka dzīves gājuma definētas grupas iekšzemes migrācijā (Chatagnier, Stillwell 2021)

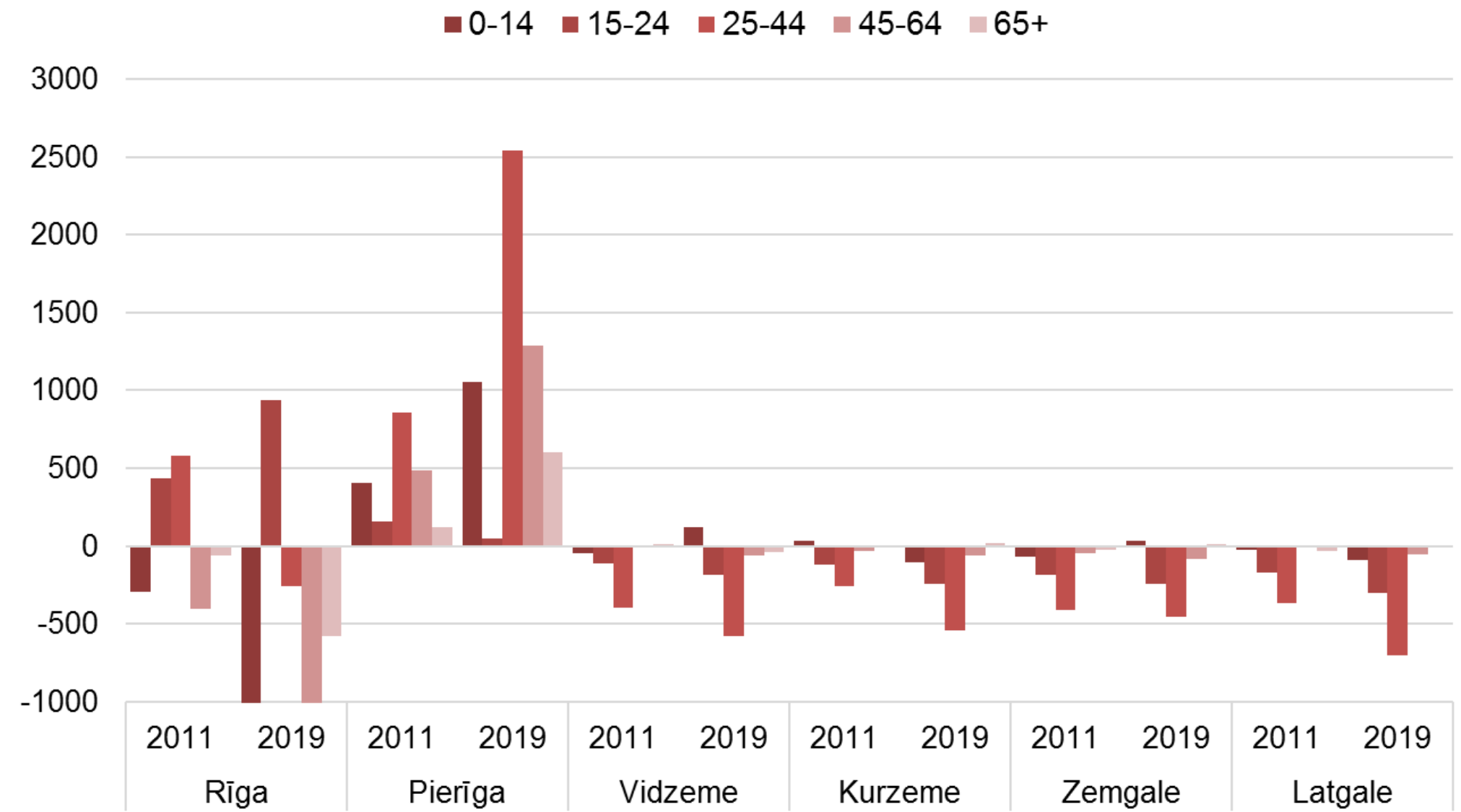
0-14	ģimenes	15-24	skolēni, studenti	45-64	pieredzējuši	65+	seniori
25-44			darba gaitu uzsākšana		profesionāļi		

Iekšzemes migrācijas intensitāte un saldo

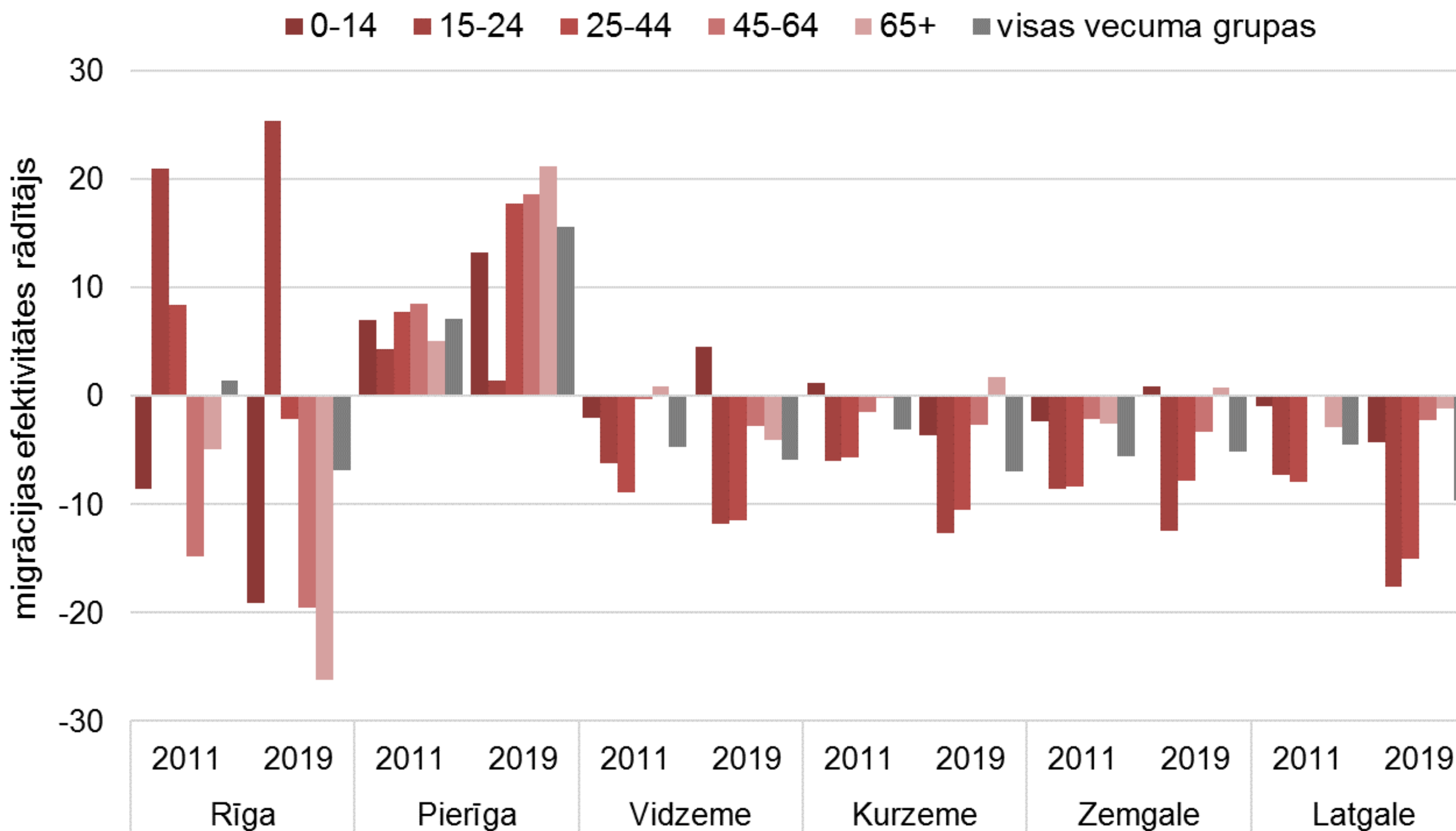
Migrācijas intensitāte



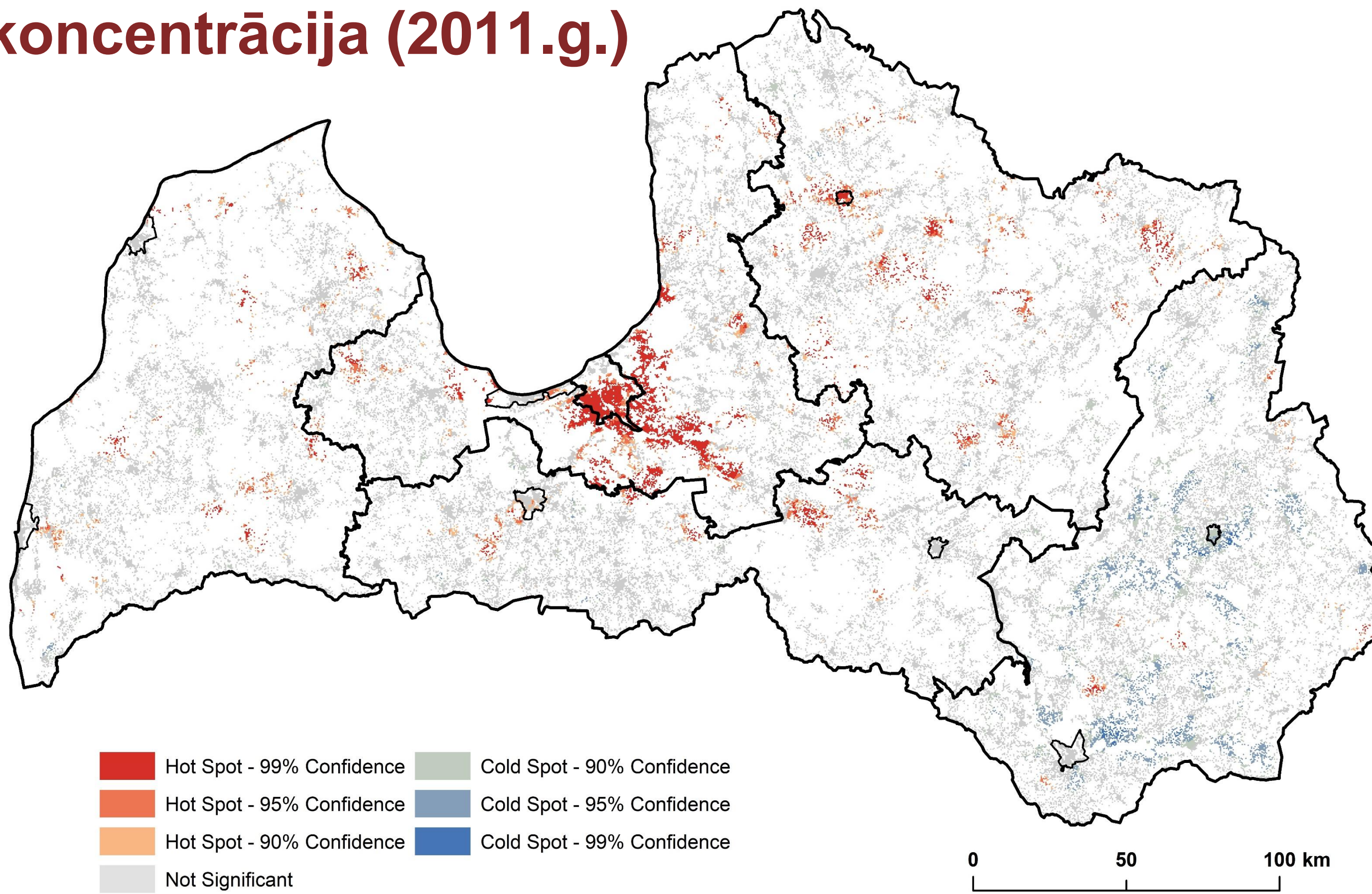
Migrācijas saldo



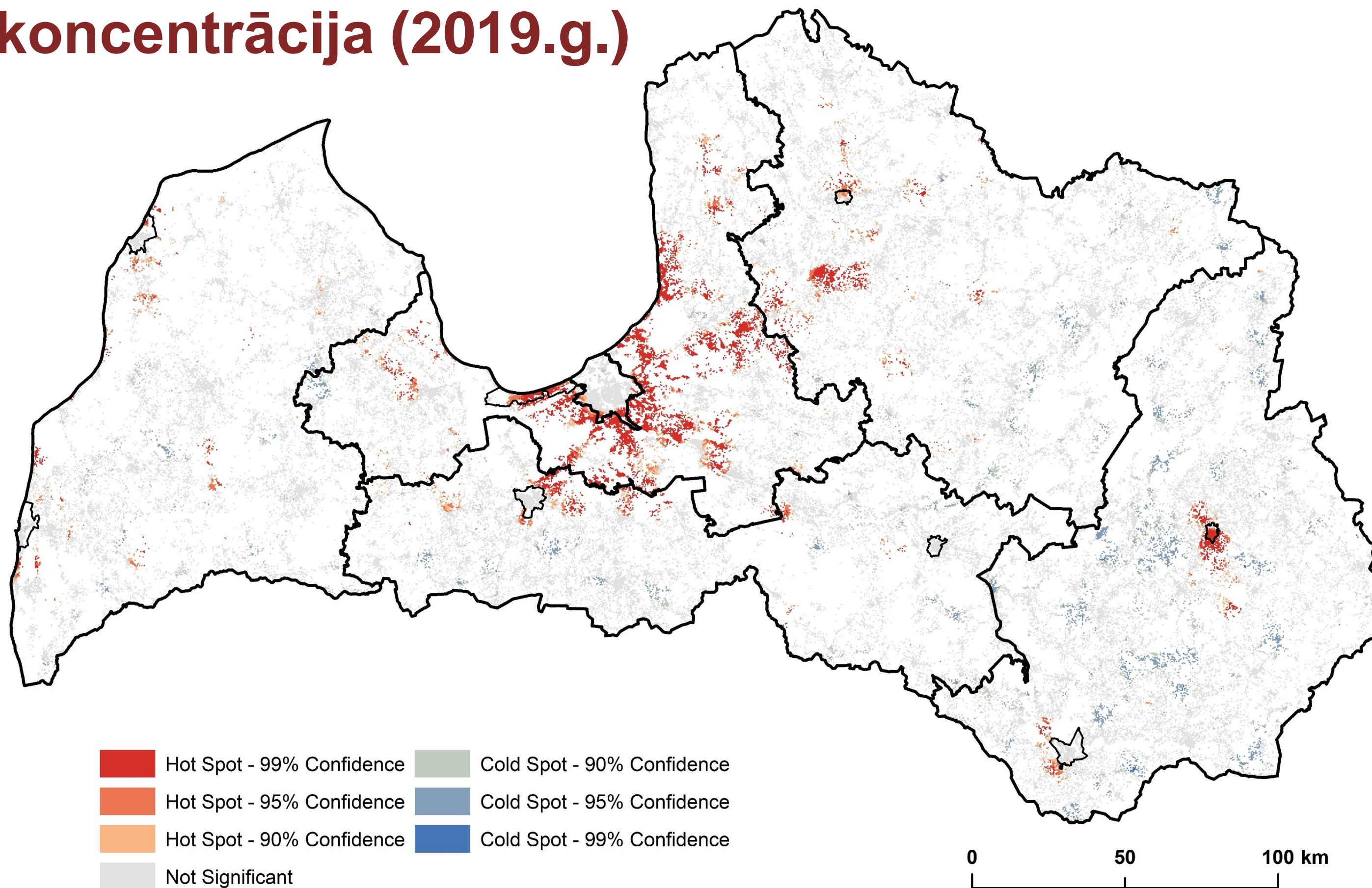
Iekšzemes migrācijas efektivitāte iedzīvotāju skaita izmaiņās



Teritorijas, kur iedzīvotāju vidū vērojama izteikta iekšzemes migrantu koncentrācija (2011.g.)



Teritorijas, kur iedzīvotāju vidū vērojama izteikta iekšzemes migrantu koncentrācija (2019.g.)



PALDIES PAR UZMANĪBU!

demomig@lu.lv

maris.berzins@lu.lv

zaiga.krisjane@lu.lv

pētījums veikts

Valsts pētījumu programmas projekta 'Ilgspējīgas un saliedētas Latvijas sabiedrības attīstība: risinājumi demogrāfijas un migrācijas izaicinājumiem' (projekta Nr. VPP-IZM-2018/1-0015)



LATVIJAS UNIVERSITĀTE
**ĢEOGRĀFIJAS UN
ZEMES ZINĀTŅU
FAKULTĀTE**

79.



Latvijas
Universitātes
starptautiskā
zinātniskā
konference

