



Dzimstība un ekonomiskā aktivitāte pašvaldībās

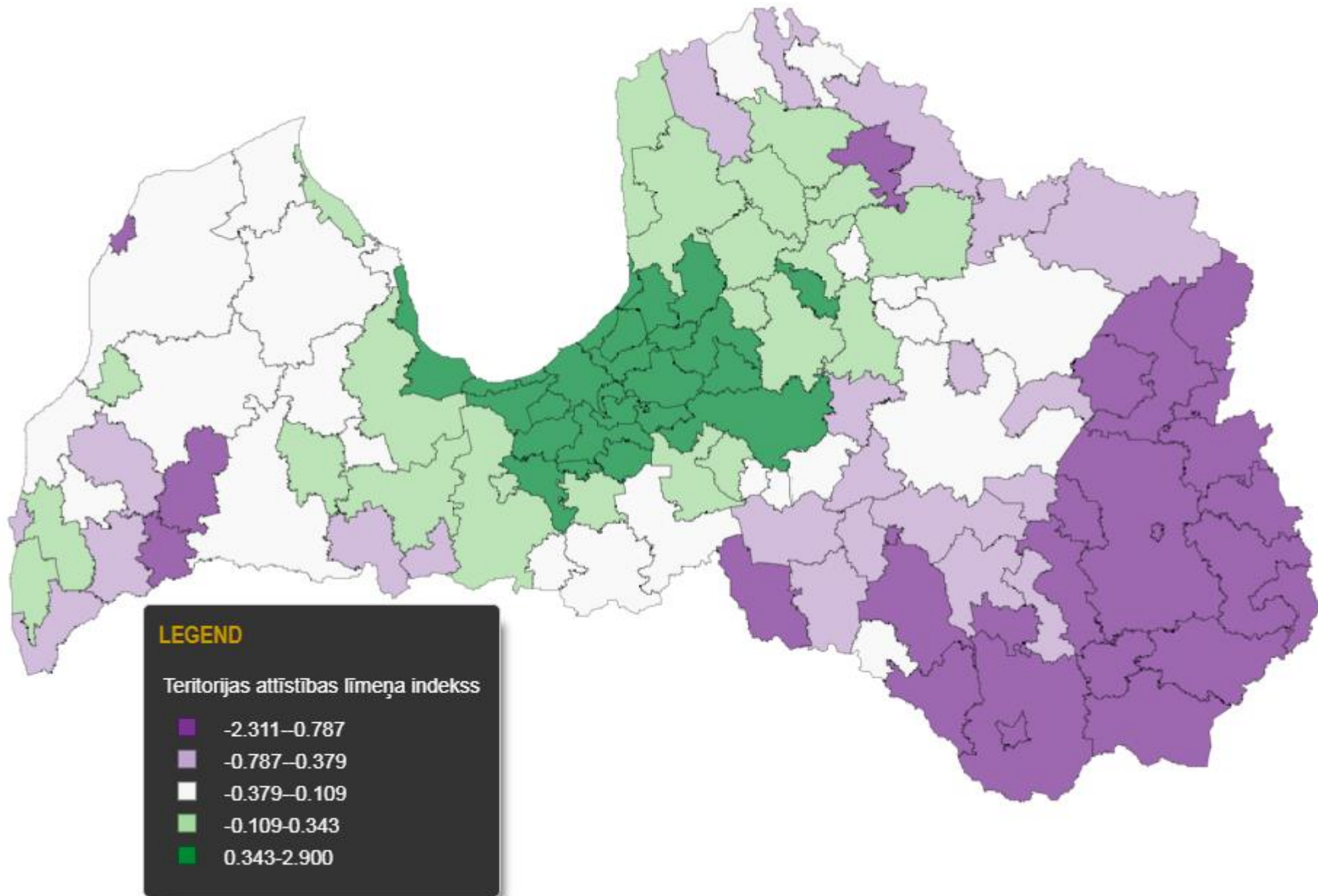
Lauris Gruntmanis

LU 79. starptautiskā zinātniskā konferences sekcija
"Iedzīvotāji un ekonomika: dati, metodes, izaicinājumi"

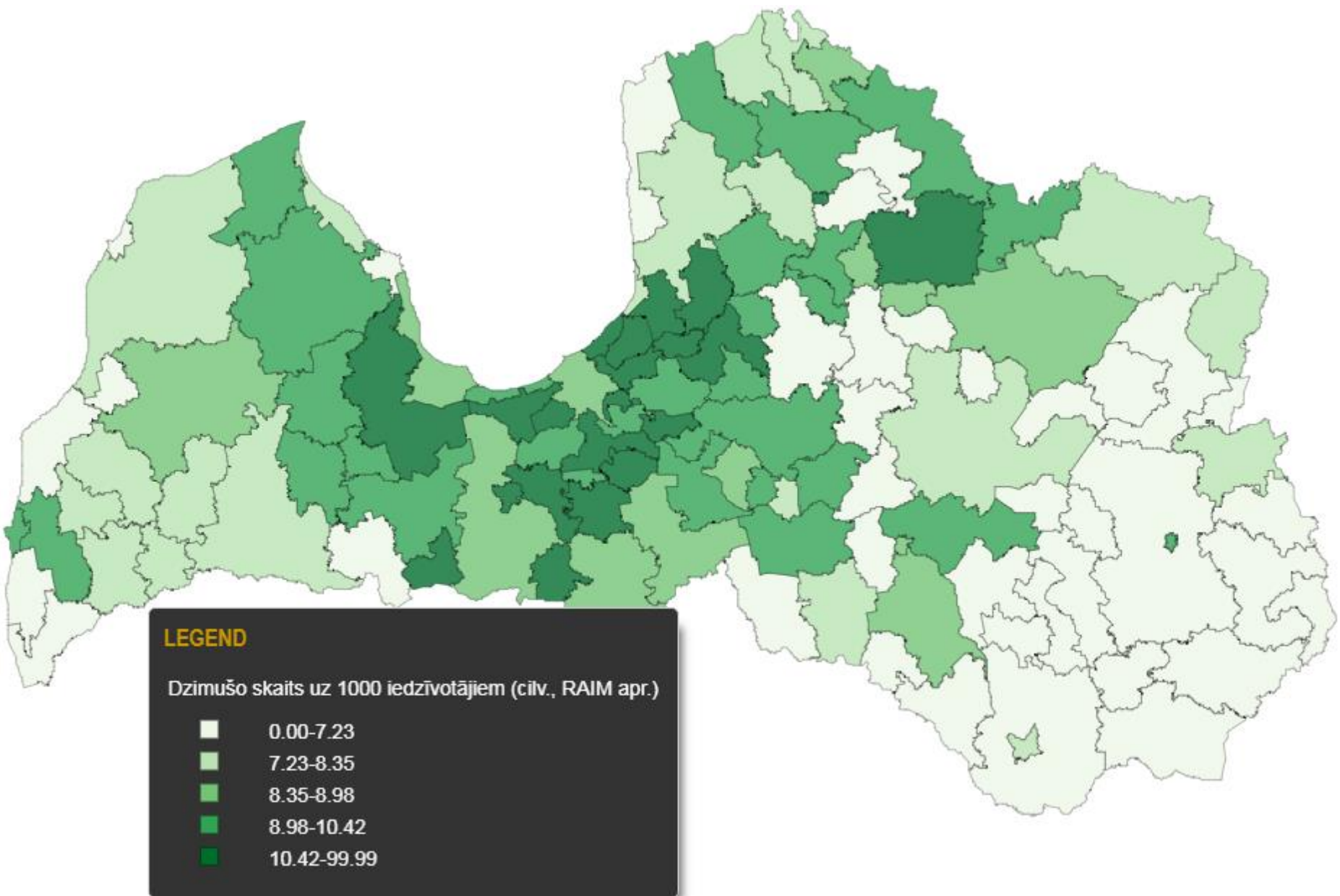
Ievads

- ▶ ATR un pašvaldību novērtēšana jaunajā 2021.g. modelī
- ▶ TA indekss un citi indikatori:
 - **Dzimstība**
 - **Jaunbūves**
 - **Mājsaimniecību finanses**
- ▶ **Rīga** un pašvaldību **finanšu** izlīdzināšana

Teritorijas attīstības līmeņa indekss 2019.g.



Dzimušo skaits uz 1000 iedzīvotājiem 2019.g.

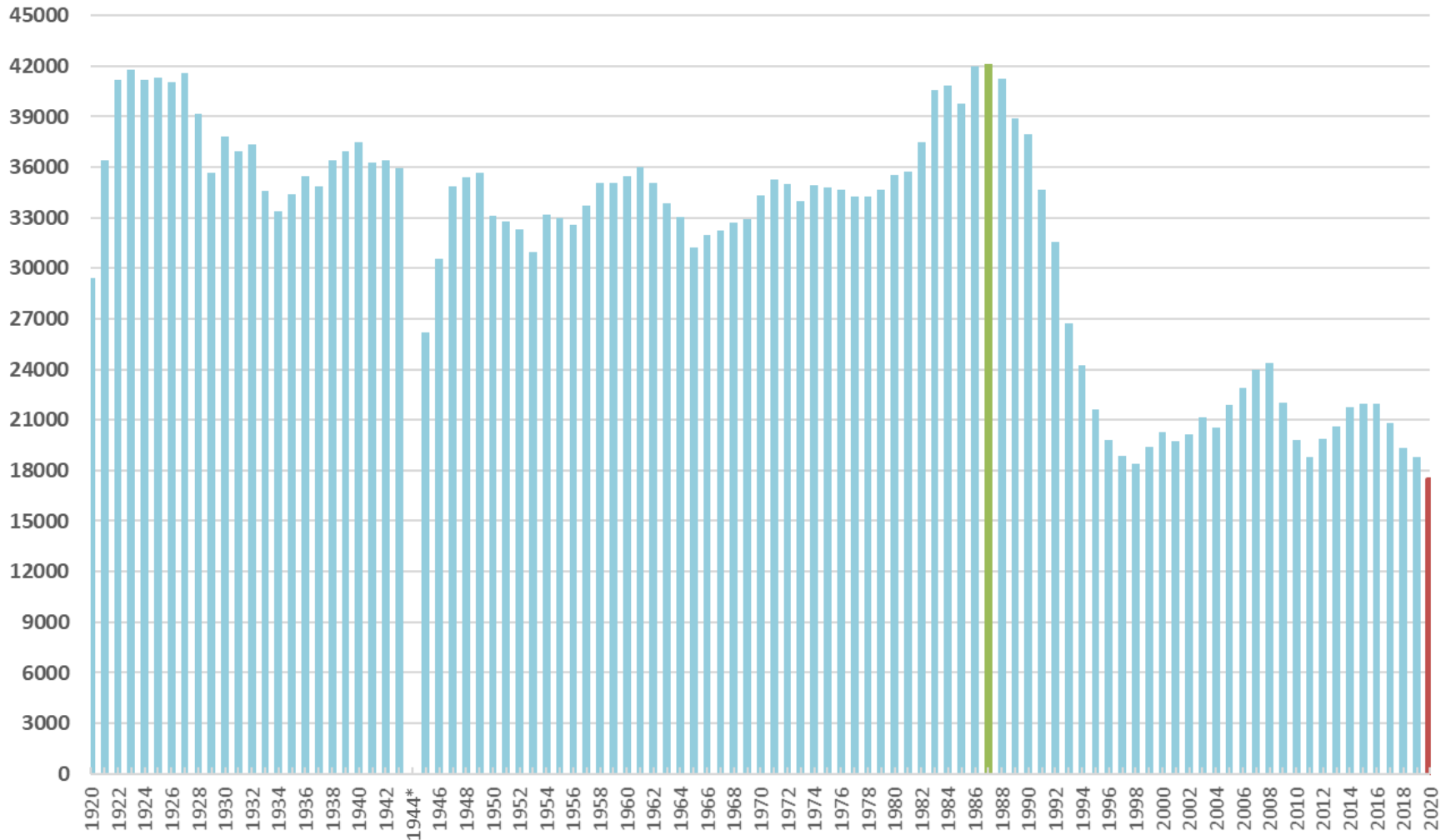


LEGEND

Dzimušo skaits uz 1000 iedzīvotājiem (cilv., RAIM apr.)

- 0.00-7.23
- 7.23-8.35
- 8.35-8.98
- 8.98-10.42
- 10.42-99.99

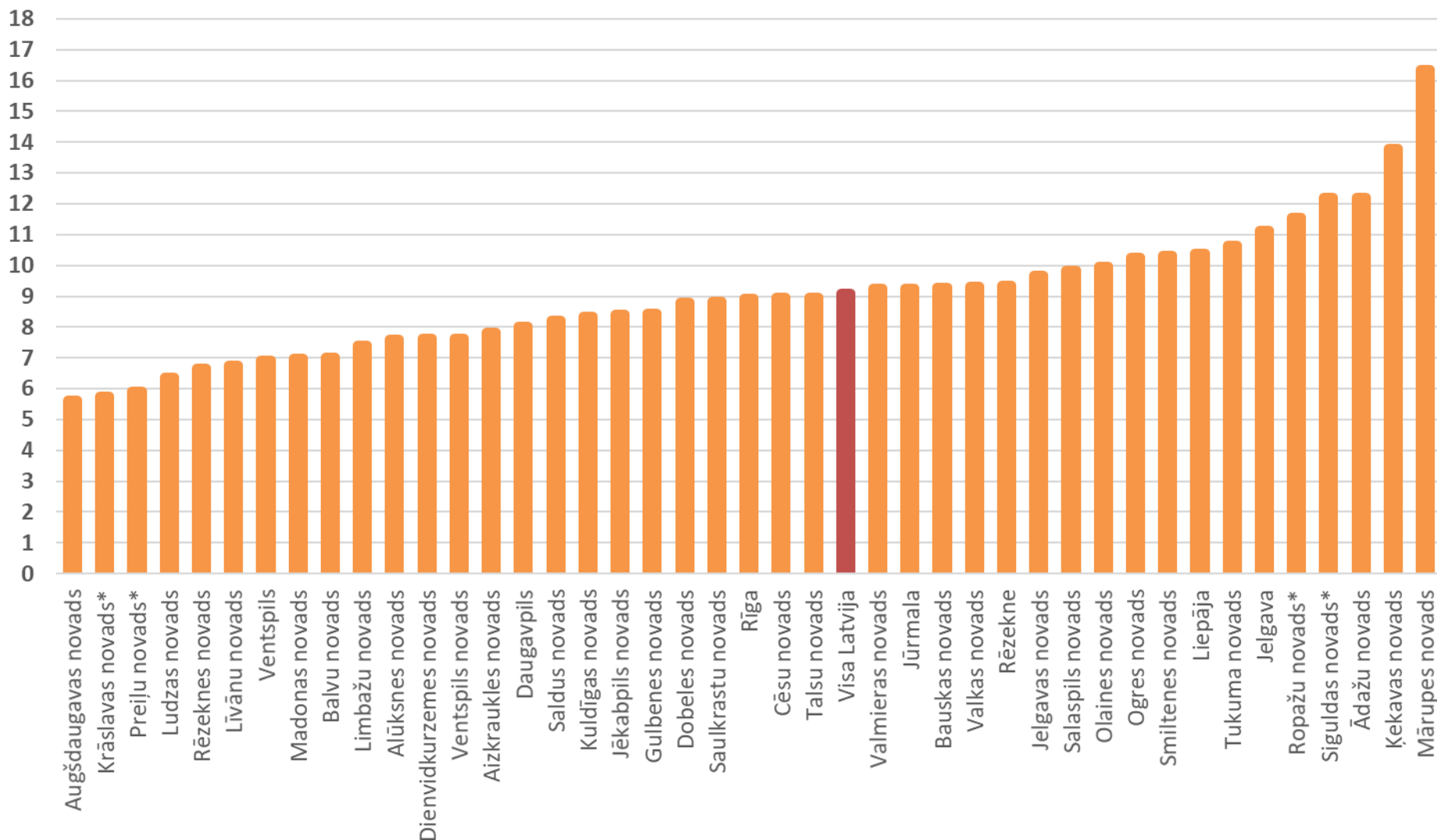
Dzimušo skaits Latvijā (1920 - 2020)



* - nav datu

Avots: autora veidots, izmantoti CSP (IDG010, par 2020.g. - IE040m) dati

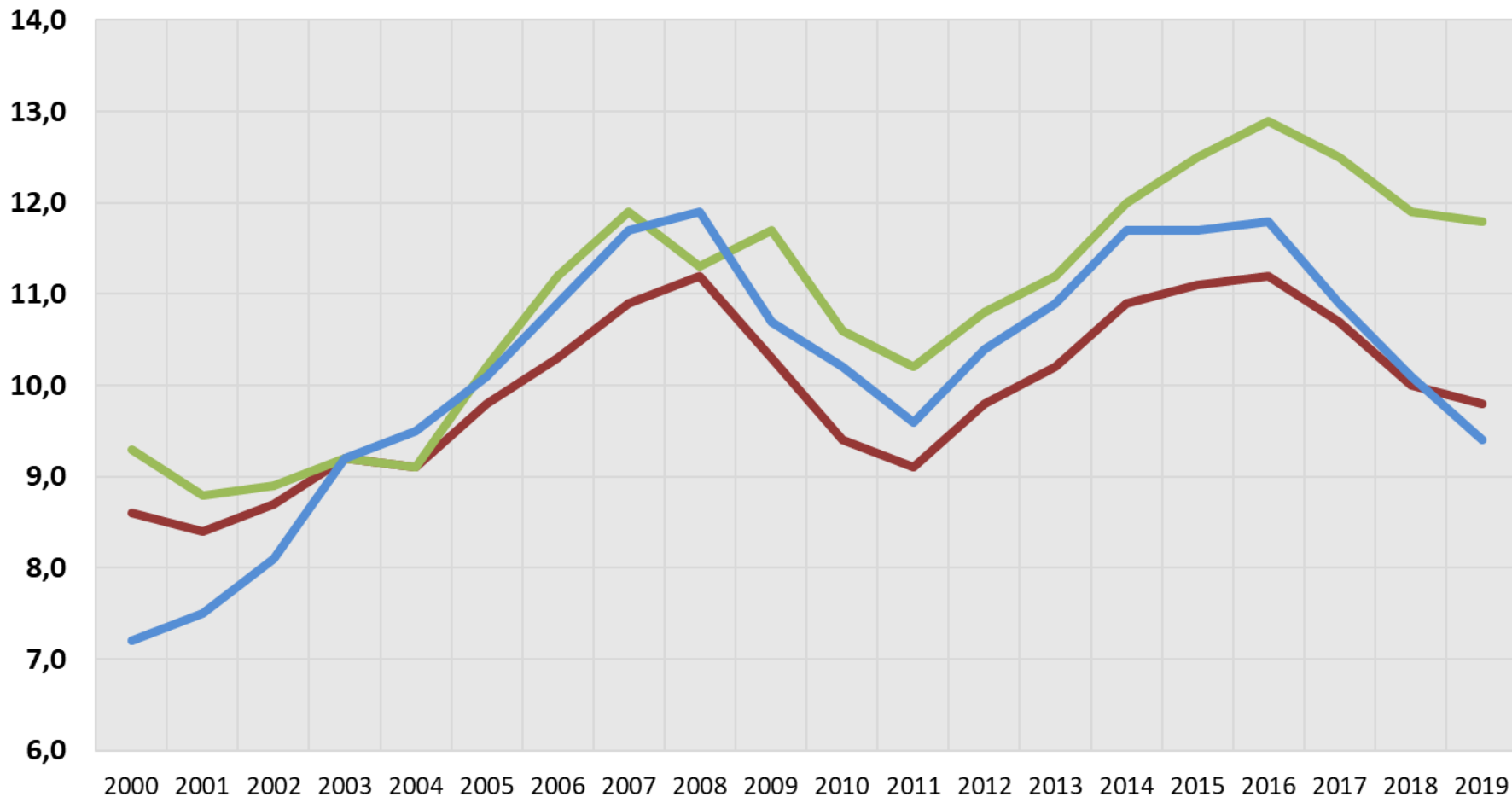
Dzimušo skaits uz 1000 iedzīvotājiem jaunajā 42 pašvaldību iedalījumā (2019.g, PMLP)



* - statistikas teritoriālā vienība daļēji atšķiras no jaunā 2021.g. administratīvā iedalījuma
Avots: autora veidots, izmantoti RAIM datubāzes dati

Dzimstības vispārīgais koeficients (uz 1000 iedzīvotāju)

— Latvija — Pierīgas reģions — Rīga



Avots: autora veidots, izmantoti CSP dati

Latvijas lielākās pilsētas pēc iedzīvotāju skaita 2021.gada sākumā

Vieta	Pilsēta	Iedzīvotāju skaits uz 01.01.2021	Izmaiņas 2020.gadā	Izmaiņas % 2020.gadā	Iedzīvotāju skaita īpatsvars, % valstī
1	Rīga	686 253	-6 793	-1,0%	33,2%
2	Daugavpils	90 520	-887	-1,0%	4,4%
3	Liepāja	75 916	-353	-0,5%	3,7%
4	Jelgava	60 564	-234	-0,4%	2,9%
5	Jūrmala	57 813	310	0,5%	2,8%
6	Ventspils	37 057	-481	-1,3%	1,8%
7	Rēzekne	29 771	-317	-1,1%	1,4%
8	Valmiera	24 868	3	0,0%	1,2%
9	Ogre	24 740	-79	-0,3%	1,2%
10	Jēkabpils	23 138	-198	-0,8%	1,1%
11	Salaspils	18 981	33	0,2%	0,9%
12	Tukums	18 154	-166	-0,9%	0,9%
13	Cēsis	16 632	-52	-0,3%	0,8%
14	Sigulda	14 885	2 407	19,3%	0,7%
15	Olaine	10 941	-149	-1,3%	0,5%
16	Kuldīga	10 772	-162	-1,5%	0,5%
17	Saldus	10 516	-49	-0,5%	0,5%
18	Bauska	10 430	1 766	20,4%	0,5%
19	Talsi	9 673	-137	-1,4%	0,5%
20	Dobele	9 371	-81	-0,9%	0,5%
Top 20 pilsētas		1 240 995	-5 619	-0,45%	60,0%
Visa Latvija		2 069 089	-14 274	-0,69%	100,0%

Avots: autora veidots, izmantoti PMLP dati

Kopsavilkums

- ▶ **PMLP** un **CSP** dati atšķiras – kurus izmantot?
- ▶ Pašvaldību finanšu izlīdzināšanas turpmākā attīstība
- ▶ Statistisko teritoriālo vienību saglabāšana un papildus detalizācija jaunajā 2021.g. pašvaldību modelī



Lauris Gruntmanis

Lauris@gruntmanis.lv