

# LR nodokļu sistēmas aktualitātes skolēnu ZPD vadīšanas kontekstā

Mg.oec., Mg.iur. Līga Leitāne

[liga.leitane@lu.lv](mailto:liga.leitane@lu.lv)

29476933



NACIONĀLAIS  
ATTĪSTĪBAS  
PLĀNS 2020



EIROPAS SAVENĪBA  
Eiropas Sociālais  
fonds

atbilst  
izciļbai

IEGULDĪJUMS TAVĀ NĀKOTNĒ

# ZPD TĒMAS

- 1. NODOKĻU IZMAIŅU IETEKME UZ SAIMNIECISKĀS DARBĪBAS VEICĒJIEM.
- 2. AUTORATLĪDZĪBAS REGULĒJUMA ANALĪZE.
- 3. MVU NODOKĻU PIEMĒROŠANAS SALĪDZINĀJUMS .....
- 4. XXX NOZARES/ UZŅĒMUMA ANALĪZE COVID-19 LAIKĀ.
- 5. IEDZĪVOTĀJU IENĀKUMA NODOKĻA IZMAIŅU IETEKME UZ PERSONAS IENĀKUMIEM.
- 6. ZAĻAIS KURSA EKONOMISKĀ IETEKME UZ NOZARES/ UZŅĒMUMA DARBĪBU.

Sociālā uzņēmuma **SIA "Engineerign for children"** sociālais mērķis ir veicināt sabiedrības dzīves kvalitāti un it īpaši rosināt bērnu vēlmi apgūt un pilnveidot STEM (science, technology, engineering and mathematics) zināšanas un prasmes. Ja sabiedrība jau bērnībā apgūs zināšanas vieglā, iesaistošā formā, tad nākotnē būs drosme un vēlme padziļinātai izziņai jebkuras sarežģītības procesos, kas pozitīvi ietekmē personības veidošanos un iesaistīšanos darba tirgū.

### **Skolotājiem bez maksas tiek piedāvāti izglītojoši mācību materiāli par pārtikas ražošanas tehnoloģijām:**

- Animācijas video [Kā ražo video galerija - Professor Jacino](#)
- Zināšanu pārbaudes testi [Pārbaudi zināšanas! - Professor Jacino](#)

Pēc animācijas video noskatīšanās skolnieks aizpildot zināšanu pārbaudes testu, lai sniegtu atgriezenisko saiti par apgūto.

Iespēja piedalīties tiešsaistes vebinārā par minētā digitālā materiāla pielietojumu mācību stundās ir atrodama šeit:

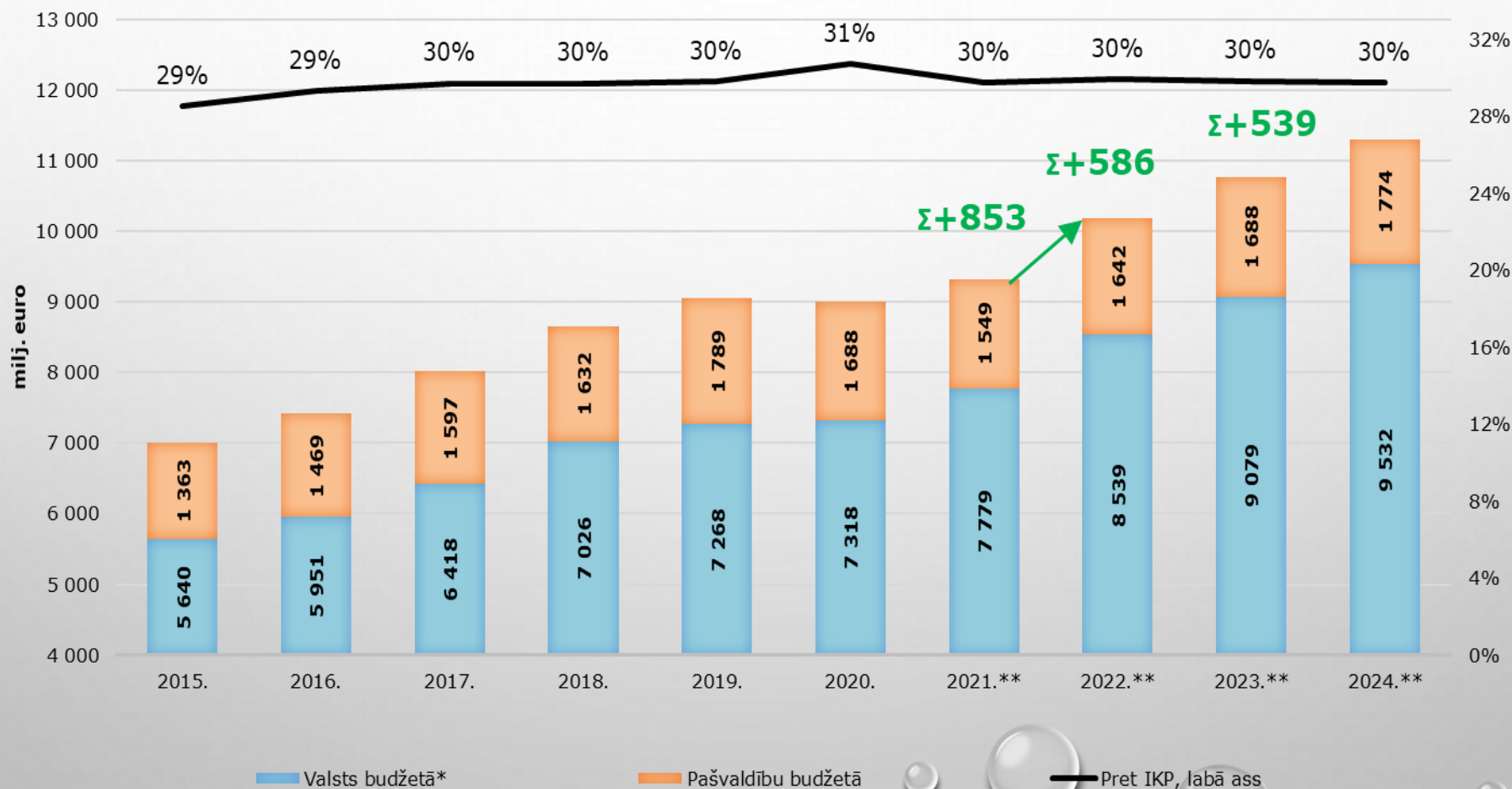
- Vebināra laiki un Zoom saite [VEBINĀRI - Professor Jacino](#)



The background features a light gray gradient with several realistic water droplets of various sizes scattered across the surface. A faint, circular, textured pattern is visible in the upper center of the image.

# NODOKĻU IZMAIŅAS

# KOPBUDŽETA NODOKĻU IEŅĒMUMU DINAMIKA 2022.-2024.GADĀ TIEK PROGNOZĒTA ATBILSTOŠI LATVIJAS TAUTSAIMNIECĪBAS ATTĪSTĪBAS TEMPIEM, NEPAAUGSTINOT NODOKĻUS



# PIEVIENOTĀS VĒRTĪBAS NODOKLIS

- “[GROZĪJUMI PIEVIENOTĀS VĒRTĪBAS NODOKĻA LIKUMĀ](#)” NOSAKA PVN LIKMES SAMAZINĀŠANU **NO 12 PROCENTIEM UZ 5 PROCENTIEM**:
- GRĀMATU (TOSTARP MĀCĪBU LITERATŪRAS, BROŠŪRU, BUKLETU UN TAMLĪDZĪGU IESPIEDDARBU, BILŽU, ZĪMĒJAMO UN KRĀSOJAMO GRĀMATU BĒRNIEM, IESPIESTU NOŠU UN NOŠU RAKSTU, KARŠU UN HIDROGRĀFISKO VAI TAMLĪDZĪGU SHĒMU) PIEGĀDEI IESPIEDDARBA UN ELEKTRONISKA IZDEVUMA FORMĀ, IZŅEMOT GRĀMATU PIEGĀDI TIEŠSAISTES REŽĪMĀ VAI LEJUPIELĀDĒJOT;
- AVĪŽU, ŽURNĀLU, BIĻETENU UN CITU PERIODISKO IZDEVUMU PIEGĀDEI IESPIEDDARBA UN ELEKTRONISKA IZDEVUMA FORMĀ (IZŅEMOT MINĒTO PERIODISKO IZDEVUMU PIEGĀDI TIEŠSAISTES REŽĪMĀ VAI TOS LEJUPIELĀDĒJOT), KURI IZNĀK NE RETĀK KĀ REIZI TRIJOS MĒNEŠOS UN KURU VIENREIZĒJĀ TIRĀŽA PĀRSNIEDZ 100 EKSEMPLĀRU, KĀ ARĪ TO ABONENTMAKSAI.

# VSAOI

- VALSTS SOCIĀLĀS APDROŠINĀŠANAS OBLIGĀTO IEMAKSU MAKSIMĀLO SUMMU 2022. GADĀ NO LĪDZŠINĒJIEM 62 800 EIRO PAREDZĒTS PALIELINĀT **LĪDZ 78 100 EIRO**.

# IIN

- 2021
- 20 % LĪDZ 20004 EURO
- 23 % NO 20004-62800
- 31 % VIRS 62800
  
- 2022
- 20 % LĪDZ 20004 EURO
- 23 % NO 20004-78100
- 31 % VIRS 78100 EURO



# NETO IENĀKUMU APRĒĶINS MAKSIMĀLO SOCIĀLO IEMAKSU IZMAIŅU REZULTĀTĀ

	2021.gadā	2022.gadā
Bruto alga	6508.33	6508.33
VSAOI DŅ	549.5	549.5
IIN	1439.01	1337.06
NETO IENĀKUMS	4519.82	4621.77
IENĀKUMA IZMAIŅAS		<b>101.95</b>

# IEDZĪVOTĀJU IENĀKUMA NODOKLIS

- NO APLIKŠANAS AR IIN ATBRĪVOS DARBA DEVĒJA SEGTOŠĀS ĀRSTNIECĪBAS IZDEVUMUS (PAPILDU DARBA DEVĒJA APMĀKSĀTAJIEM DARBA KOPLĪGUMĀ NOTEIKTAJIEM DARBINIEKA ĒDINĀŠANAS IZDEVUMIEM), JA KOPĀ PAR ABĪEM DARBA DEVĒJA APMĀKSĀTO DARBINIEKA IZDEVUMU VEIDIEM NETIEK PĀRSNIEGTI 480 EIRO GADĀ (VIDĒJI 40 EIRO MĒNESĪ)
- NO APLIKŠANAS AR IEDZĪVOTĀJU IENĀKUMA NODOKLI PAREDZĒTS ATBRĪVOT ATBALSTA PROGRAMMAS DZĪVOJAMO ĒKU ATJAUNOŠANAI UN ENERGOEFEKTĪVĪTES PĀAUGSTINĀŠANAI PIEŠĶIRTOS GRANTUS, KĀ ARĪ NOTEIKT VĒL DAŽUS ATVĪEGLOJUMUS ENERGOĀUPĪBAS VEĪCINĀŠANAI.

# DARBA DEVĒJA VESELĪBAS PAKALPOJUMA IEKĻAUŠANA KOPLĪGUMOS PAREDZĒTAJOS ATVIEGLOJUMOS AR LIMITU 480 *EURO* GADĀ



- Izmantojuši 58 darba devēji - 18 642 darbiniekiem (atvieglojumi darbinieka ēdināšanas izdevumiem)
- Kopējā summa: 2,5 milj. *euro* (vidēji uz darbinieku 11,02 *euro* mēnesī)
- Ietekme: -1,3 milj. *euro*



- Paplašinot atvieglojumu, potenciālais izmantotāju skaits dubultots
- Fiskālā ietekme līdz 5,2 milj. *euro*
- Atgriezeniskais efekts samazinātu fiskālo ietekmi līdz 70%
- **Priekšlikuma fiskālā ietekme: -1,4 milj. *euro* gadā**

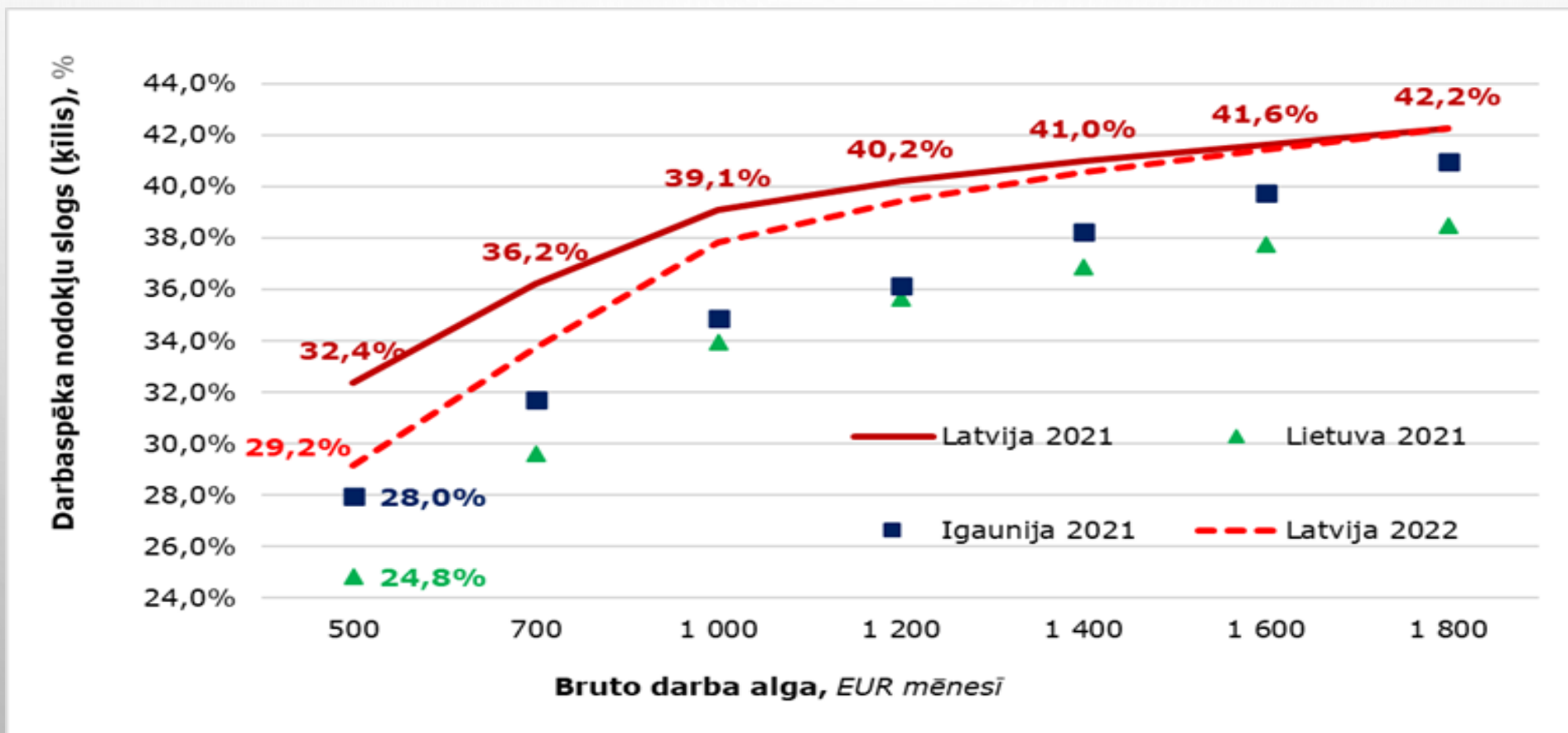
# IEDZĪVOTĀJU IENĀKUMA NODOKLIS

- 2022. GADĀ TIKS PAAUGSTINĀTS PENSIONĀRA NEAPLIEKAMĀIS MINIMUMS (PAŠREIZ 330 EIRO MĒNESĪ). NO 1. JANVĀRA PUSGADU TAS BŪS 350 EIRO MĒNESĪ, BET NO 1. JŪLIJA LĪDZ 31. DECEMBRIM – 500 EIRO MĒNESĪ.
- 2022. GADĀ TIKS PALIELINĀTS ARĪ MAKSIMĀLAIS DIFERENCĒTAIS NEAPLIEKAMĀIS MINIMUMS: GADA PIRMAJĀ PUSĒ – 350 EIRO MĒNESĪ, BET NO 1. JŪLIJA LĪDZ 31. DECEMBRIM – 500 EIRO MĒNESĪ.

# NEAPLIEKAMĀ MINIMUMA IZMAIŅAS 2022.GADĀ – FISKĀLĀ IETEKME -93,8 MILJ. EURO

Neapliekamais minimums	2021	2022	
		No 01.01.	No 01.07.
<b>Diferencētais neapliekamais minimums, EUR mēnesī</b>	<b>300</b>	<b>350</b>	<b>500</b>
<i>ienākums, līdz kuram NM tiek piemērots pilnā apmērā, EUR mēnesī</i>	500	500	500
<i>ienākums, virs kura NM netiek piemērots, EUR mēnesī</i>	1800	1800	1800
<b>Pensionāra neapliekamais minimums, EUR mēnesī</b>	<b>330</b>	<b>350</b>	<b>500</b>

# DARBASPĒKA NODOKĻU SLOGS (NODOKĻU KĪĻA RĀDĪTĀJS) STRĀDĀJOŠAJAM BEZ APGĀDĪBĀ ESOŠĀM PERSONĀM



# VALSTS APMAKSĀTO DARBNEPĒJAS DIENU SKAITA PALIELINĀŠANA



The background features a light gray gradient with several realistic water droplets of various sizes scattered across the surface. A faint, circular globe is centered in the upper half of the image, serving as a subtle background element.

# EKONOMISKĀ SITUĀCIJA



# MAKROEKONOMISKĀS PROGNOZES 2021-2024 (JŪNIJS 2021)

	2018	2019	2020	2021	2022	2023	2024
Iekšzemes kopprodukts (IKP), milj. euro	29143	30421	29334	31364	34022	36115	38033
pieaugums faktiskajās cenās, %	8,1	4,4	-3,6	6,9	8,5	6,2	5,3
pieaugums salīdzināmās cenās, %	4,0	2,0	-3,6	3,7	5,0	3,5	3,4
IKP deflators, izmaiņas %	3,9	2,3	0,1	3,1	3,3	2,6	1,9
PCI (vidēji gadā), %	2,6	2,8	0,2	2,0	2,4	2,2	2,0
Tautsaimniecībā nodarbināto mēn. vid. bruto darba samaksa, euro	1004	1076	1143	1234	1309	1380	1454
pieaugums faktiskajās cenās, %	8,4	7,2	6,2	8,0	6,0	5,5	5,3
pieaugums salīdzināmās cenās, %	5,7	4,2	6,0	5,9	3,5	3,2	3,2
Nodarbinātība, tūkst. iedzīvotāju (atbilstoši darbaspēka apsekojumiem)	909	910	893	883	899	902	902
pieaugums, %	1,6	0,1	-1,9	-1,1	1,8	0,3	0,0
Bezdarba līmenis (gada vidējais), % no ekon. aktīviem iedzīv.	7,4	6,3	8,1	7,9	7,0	6,3	5,9

# FISKĀLĀ POLITIKA

2022.gadā paliek spēkā vispārējā izņēmuma klauzula



Fiskālās disciplīnas likuma un ES Stabilitātes un izaugsmes pakta fiskālo nosacījumu vietā tiek piemērotas EK fiskālās rekomendācijas

No EK fiskālās rekomendācijas 2022. gadam izrietoša fiskālā politika

Kārtējie izdevumi

Nacionāli finansētie primārie kārtējie izdevumi nepieaug straujāk par 10 gadu potenciālo IKP pieaugumu

Kārtējo izdevumu pieaugums palielina parādu no 50,0% uz 50,9%. Sākotnējā fiskālā telpa 302 milj. euro.

Investīcijas

Publiskās investīcijas atbalstoša politika

Atbalsts publiskajām investīcijām, kuras pamatā var īstenot 2022. gadā.

COVID -19

Atbalsts COVID -19 krīzes pārvarēšanas pasākumiem

Budžetā ieplānotie papildus vienreizējie papildus pasākumi COVID - 19 krīzes mazināšanai

pasākumi

696,8  
MEUR

=

385,8  
MEUR

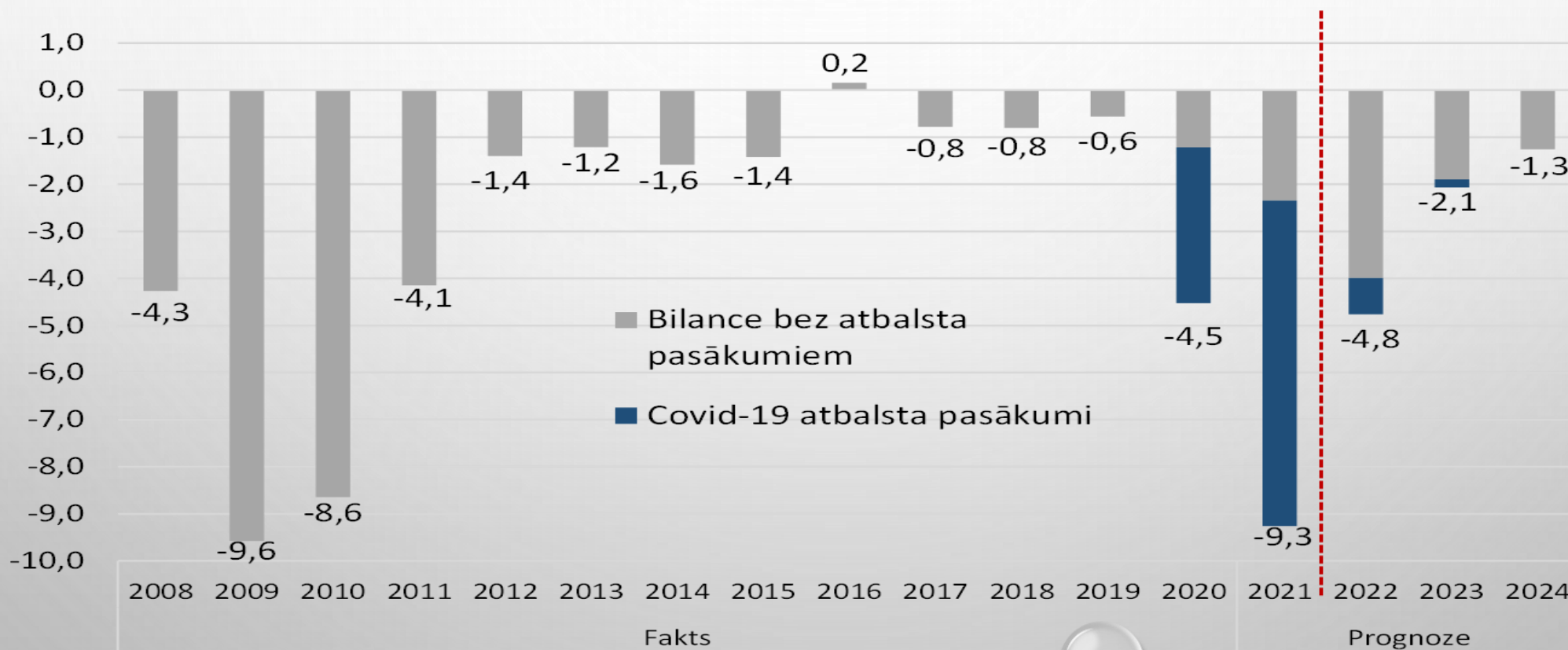
+

270,0  
MEUR

+

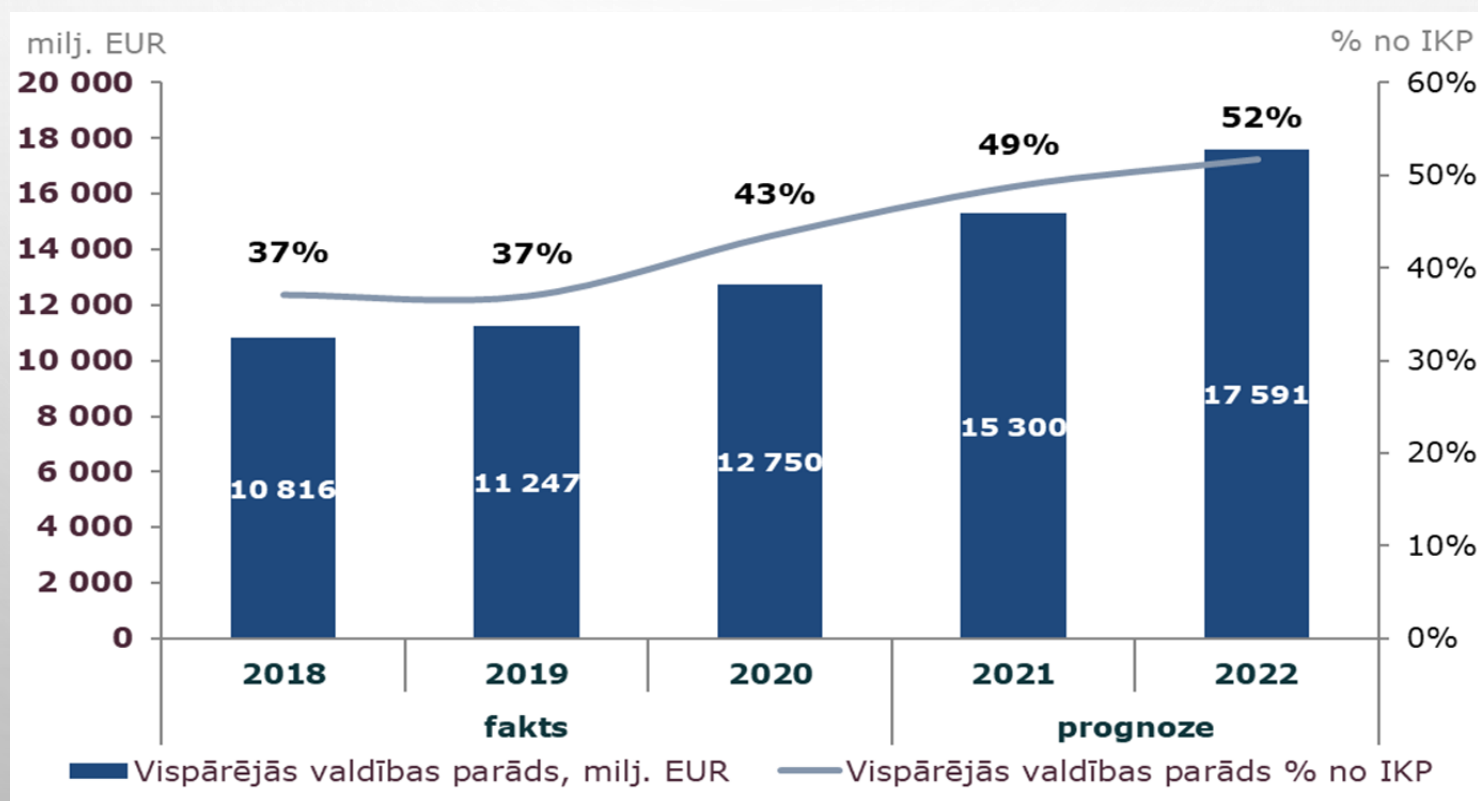
41,0  
MEUR

# VISPĀRĒJĀS VALDĪBAS BUDŽETA BILANCE, % NO IKP



# NODROŠINOT ATBALSTU COVID-19 IEROBEŽOŠANAS PASĀKUMIEM, VISPĀRĒJĀS VALDĪBAS PARĀDS PIEAUG

Vispārējās valdības parāda tendence,  
milj. euro un % no IKP

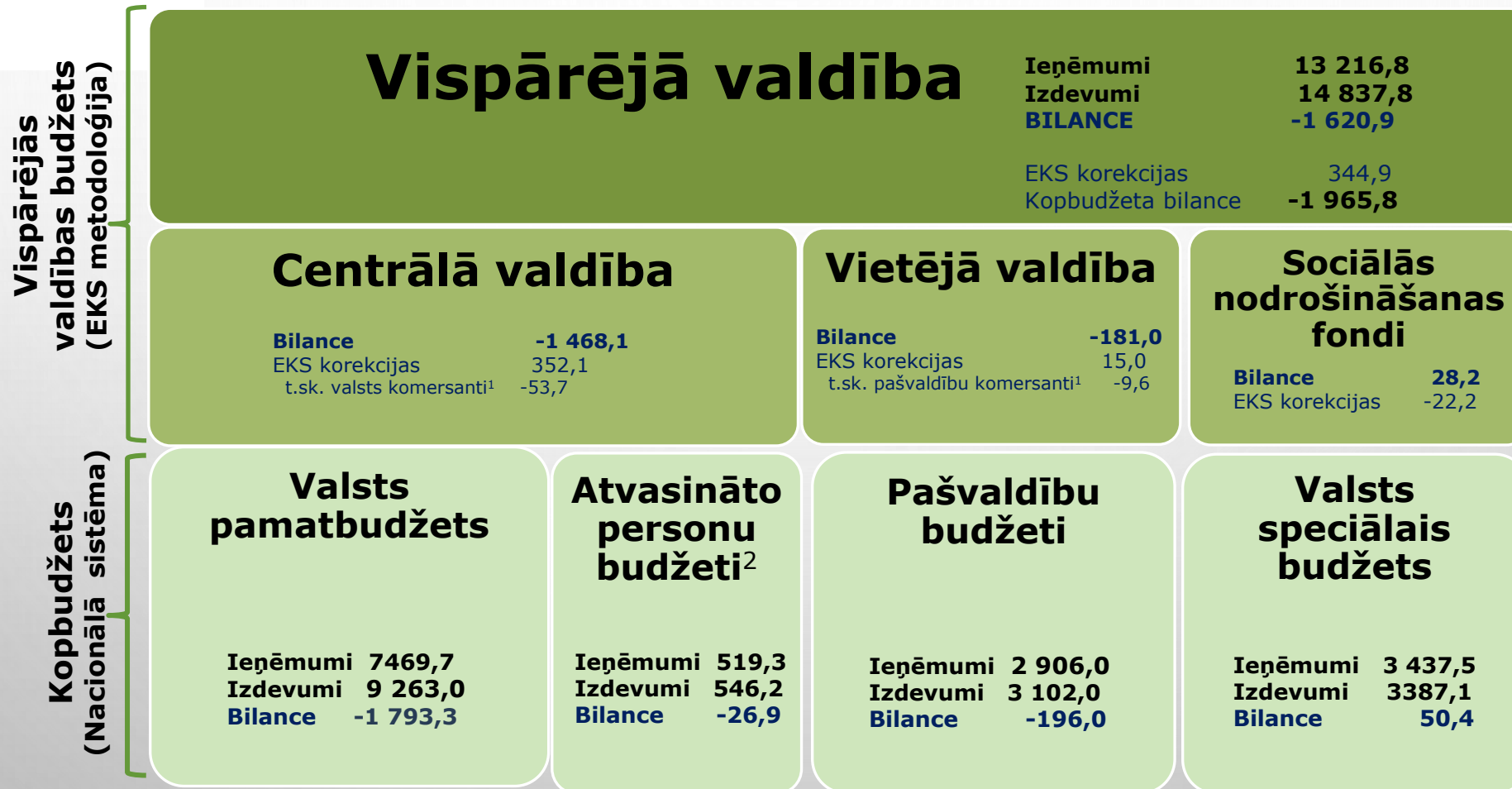




Finanšu ministrija

# VISPĀRĒJĀS VALDĪBAS BUDŽETA BILANCE SEKTORU SADALĪJUMĀ

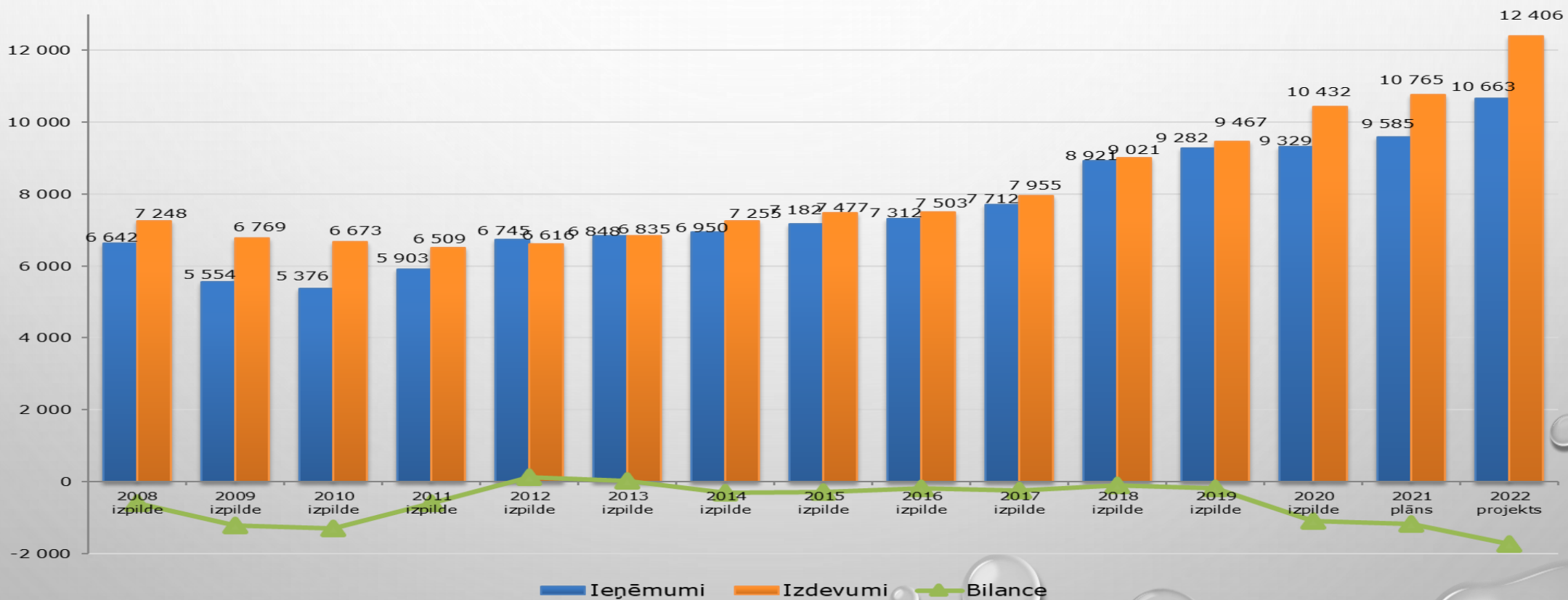
2022 (milj. *euro*)



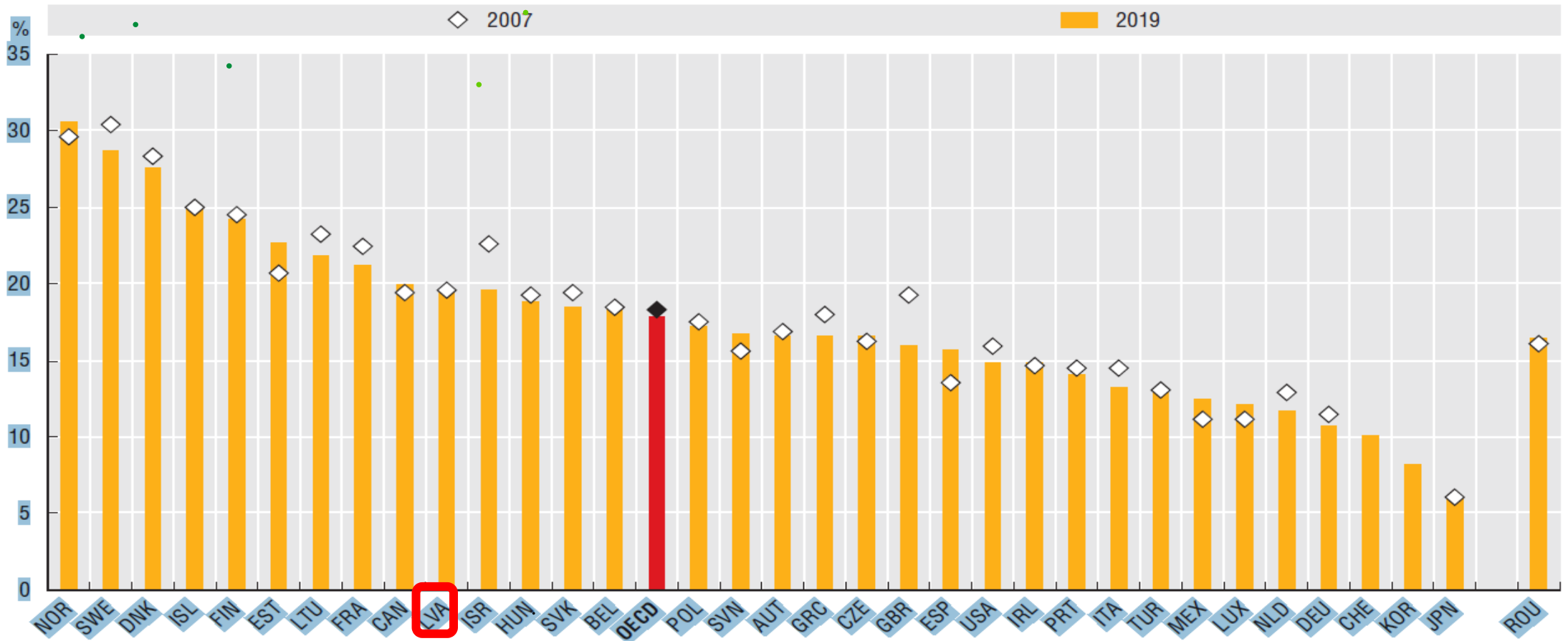
<sup>1</sup> valsts un pašvaldību kontrolētas un finansētas kapitālsabiedrības, ko atlasa atbilstoši EKS kritērijiem: pamatā slimnīcas, transporta nozares uzņēmumi u.c.

<sup>2</sup> no valsts budžeta daļēji finansēto atvasināto publisko personu un budžeta nefinansēto iestāžu budžeti: pamatā augstskolas, zinātniskie institūti u.c.


# VALSTS KONSOLIDĒTĀ BUDŽETĀ (PAMATBUDŽETS UN SPECIĀLAIS BUDŽETS) IEPLĀNOTIE IZDEVUMI FINANSĒTI NO IEŅĒMUMIEM UN AIZŅEMTIEM RESURSIEM( MILJ EUR)



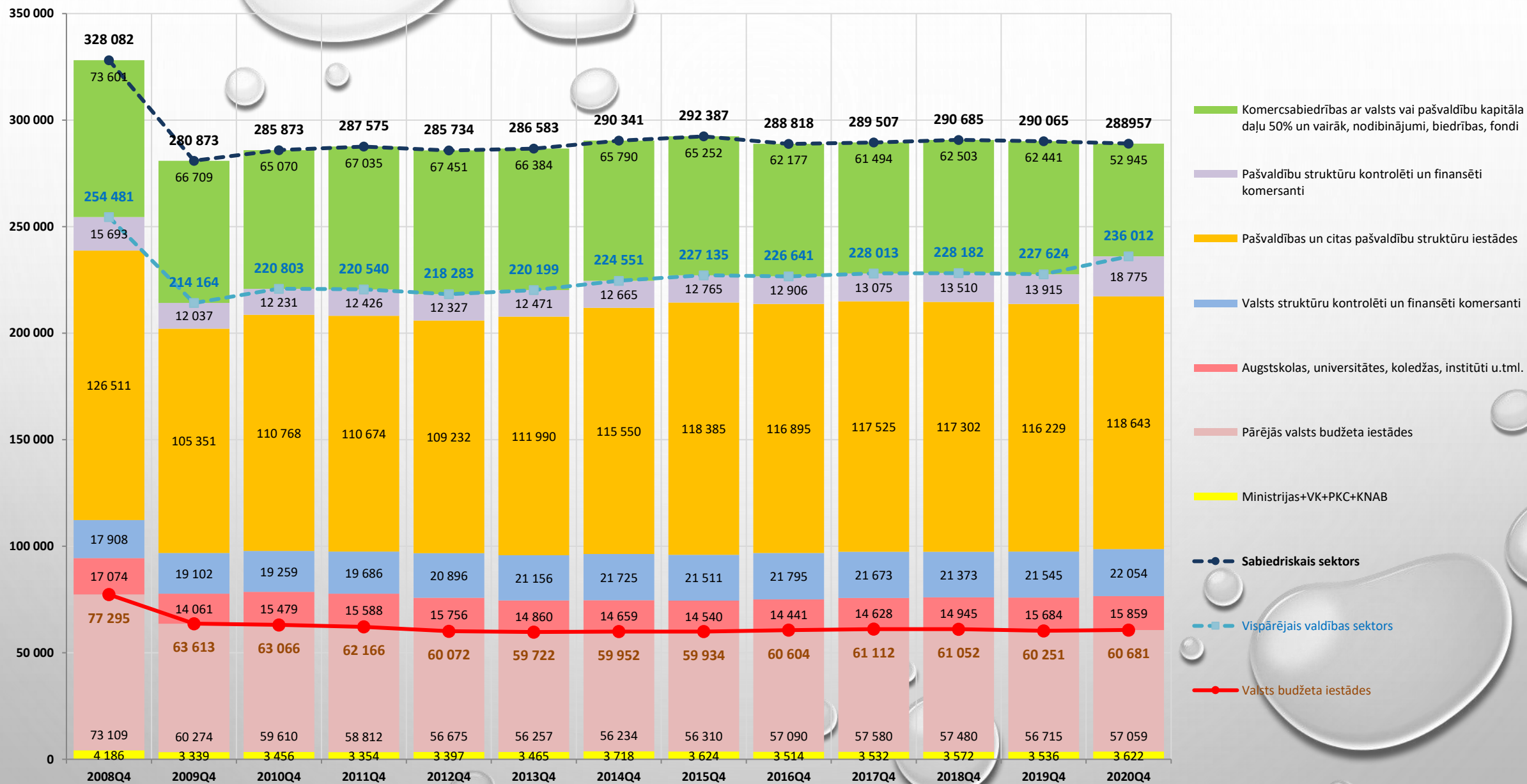
# VISPĀRĒJĀS VALDĪBAS SEKTORA NODARBINĀTĪBA, % PRET KOPĒJO NODARBINĀTO SKAITU



Source: OECD National Accounts Statistics (database). Data for Iceland, Japan, Korea, Mexico, Switzerland, Turkey and the United States are from the International Labour Organization (ILO), ILOSTAT (database), Public employment by sectors and sub-sectors of national accounts.

StatLink  <https://doi.org/10.1787/888934257337>

# SABIEDRISKĀ SEKTORA UZBŪVE UN NODARBINĀTO SKAITS



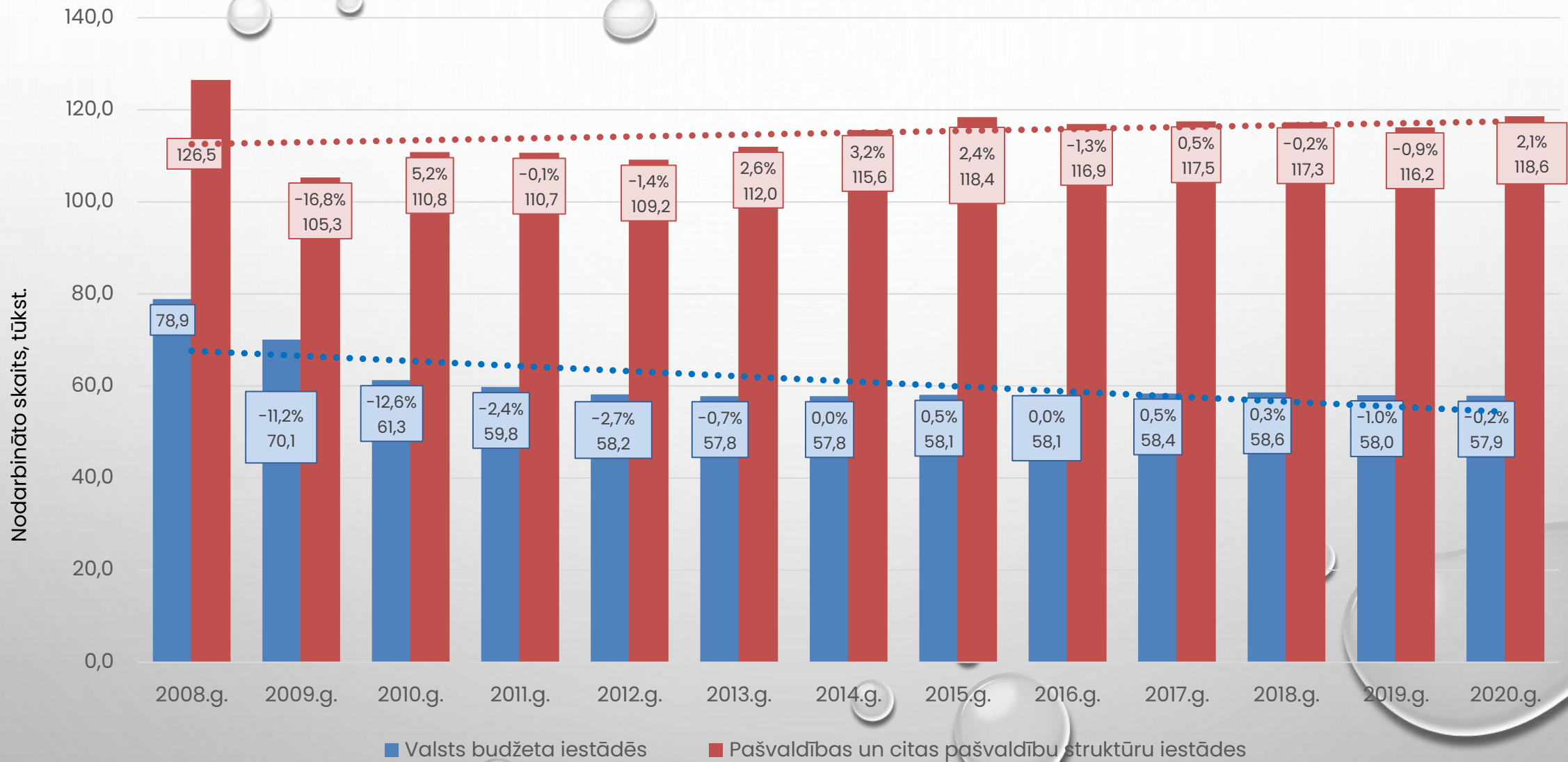


# Valsts budžeta iestādēs nodarbināto skaits un vidējā darba samaksa pa nodarbināto grupām 2020. gadā vidēji mēnesī (Nodarbināto skaits un summa *euro*)



Ārstniecības personām un pedagogiem norādīta faktiskā darba samaksa – katras nodarbināto grupas darba samaksa, dalīta ar nodarbināto skaitu, jo liela darbinieku daļa ir nodarbināta nepilnu darba laiku

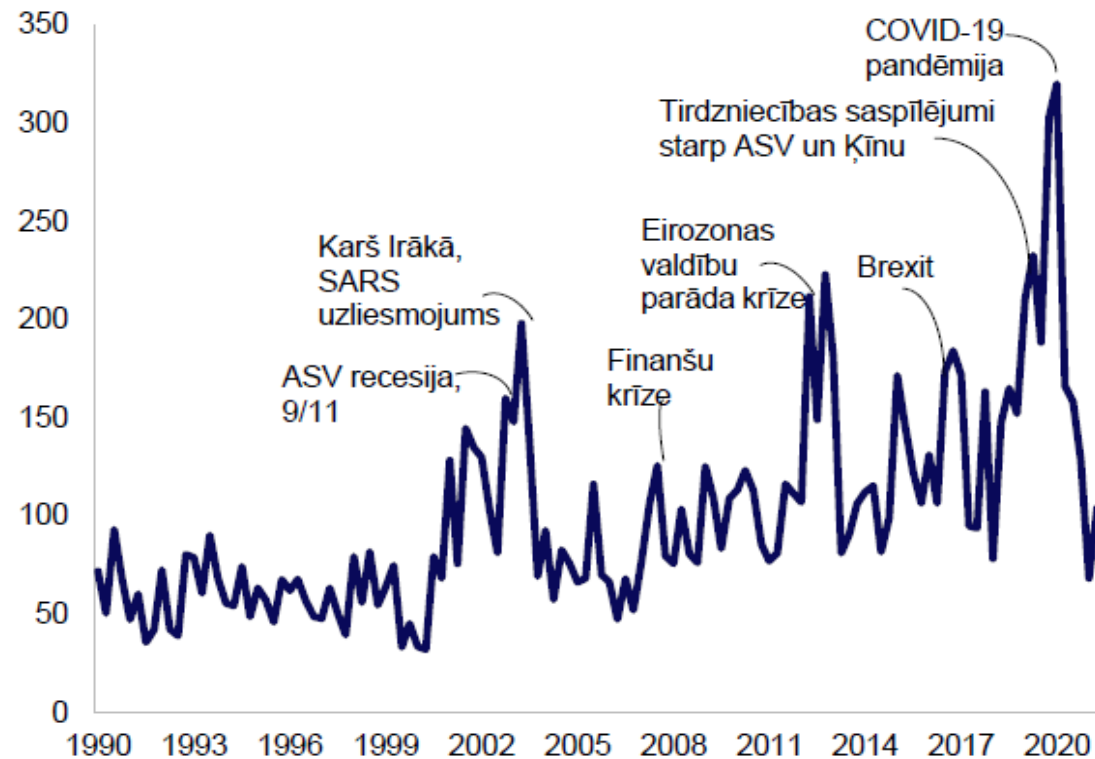
# NOĀRĀBINĀTO SKAITS, TĀ IZMAIŅU TENDENCES VALSTS BUDŽETA, PAŠVALDĪBU UN PAŠVALDĪBU STRUKTŪRU IESTĀDĒS 2008.-2020.G., SALĪDZINĀJUMA AR IEPRIEKŠEJO PERIODU, SKAITS TŪKST. UN %



Datu avots: Valsts budžeta iestādēs – Valsts kanceleja (AUS); Pašvaldību iestādes - CSP

# Noskaņojums ir tuvs "normālam", tomēr nenoteiktība arvien saglabājas

Pasaules nenoteiktības indekss (ilgtermiņa vidējais = 100)

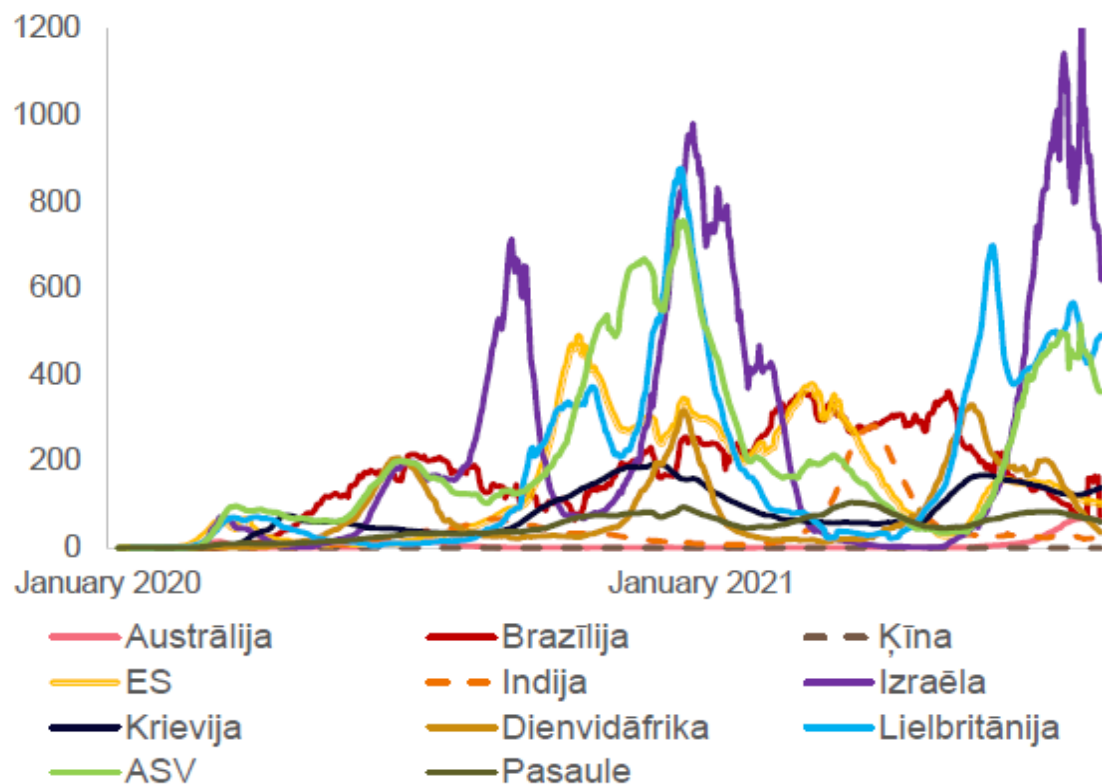


Latvijas ekonomikas sentimenta indekss (reverss; ilgtermiņa vidējais = 100)

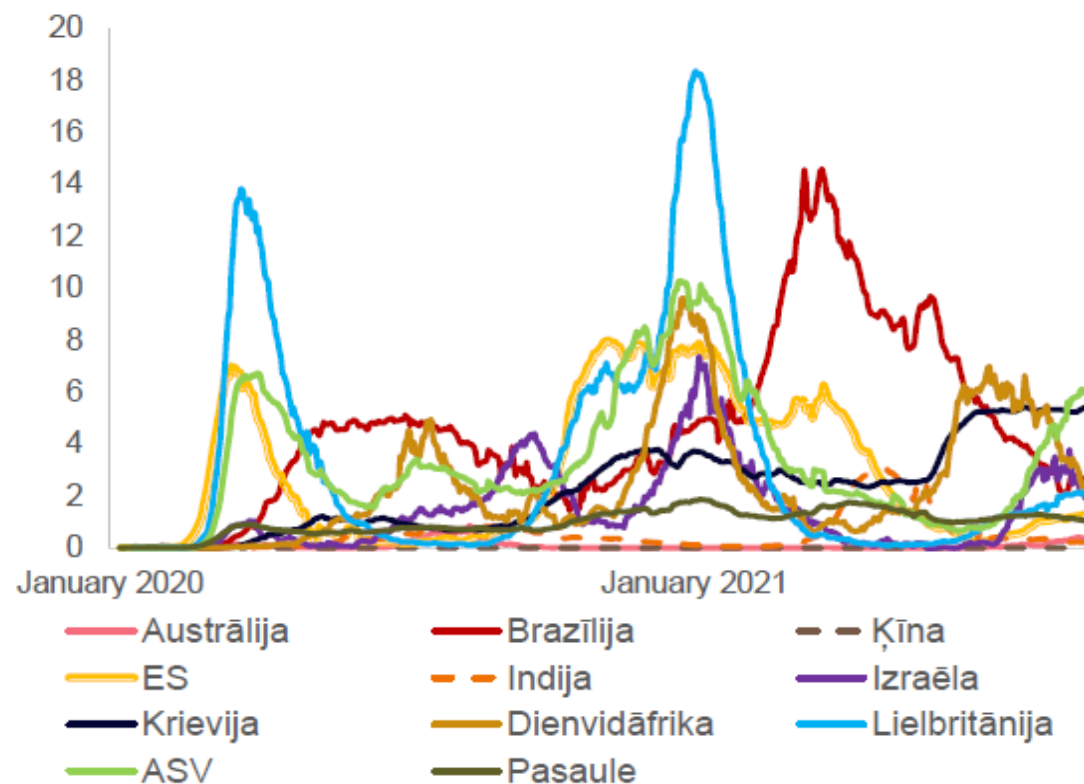


# Rudens nāk ar izaicinājumiem – delta varianta uzliesmojumi novērojami daudzās pasaules valstīs

Covid-19 saslimšanas gadījumu skaits (7 dienu slīdošais vidējais uz miljons iedzīvotājiem)

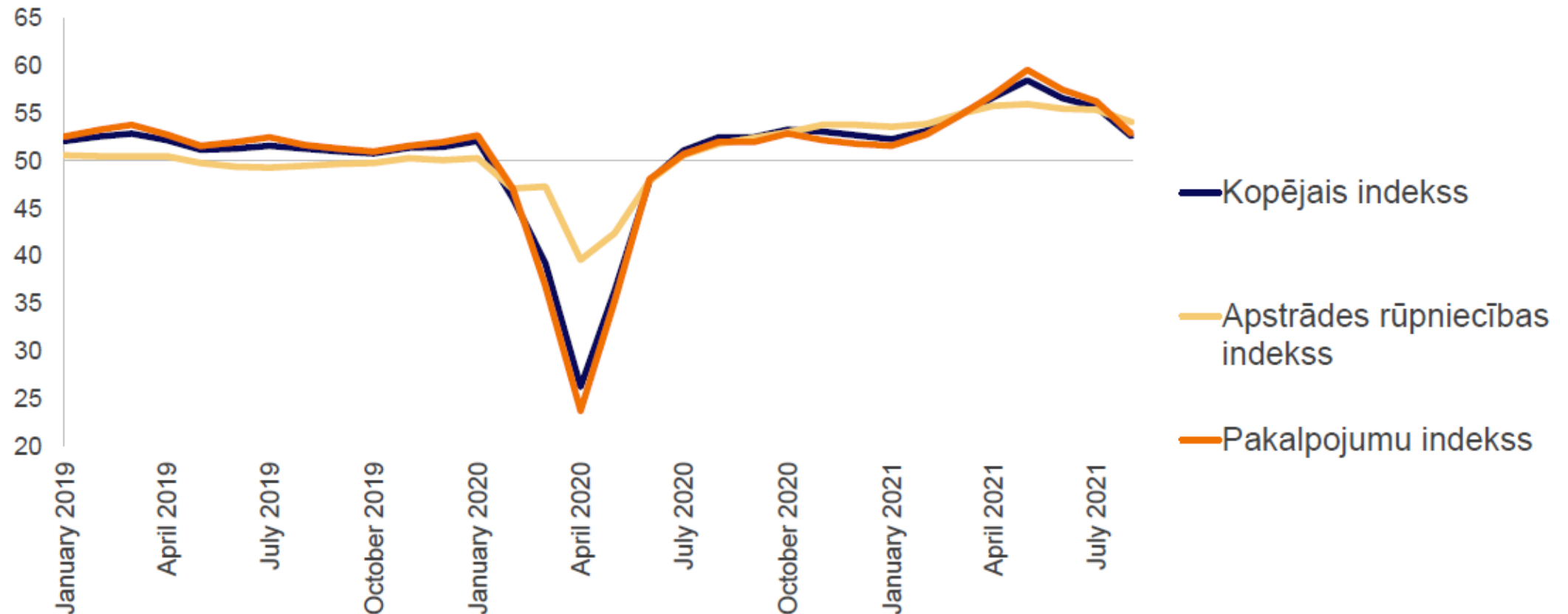


Covid-19 nāves gadījumu skaits (7 dienu slīdošais vidējais uz miljons iedzīvotājiem)



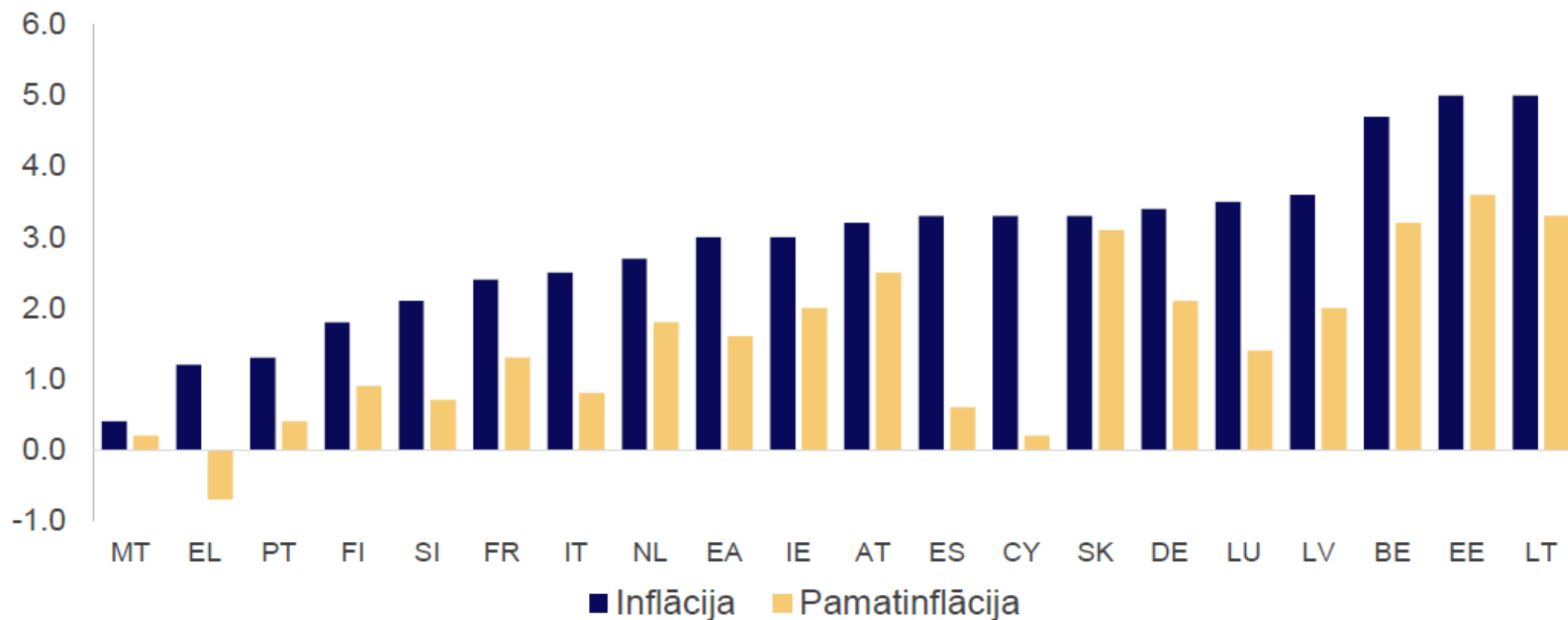
# Noskaņojums kļūst piesardzīgāks gan pakalpojumu, gan apstrādes rūpniecības sektoros

Iepirkumu vadītāju indekss (vērtība >50 norāda uz izaugsmi pret iepriekšējo mēnesi)



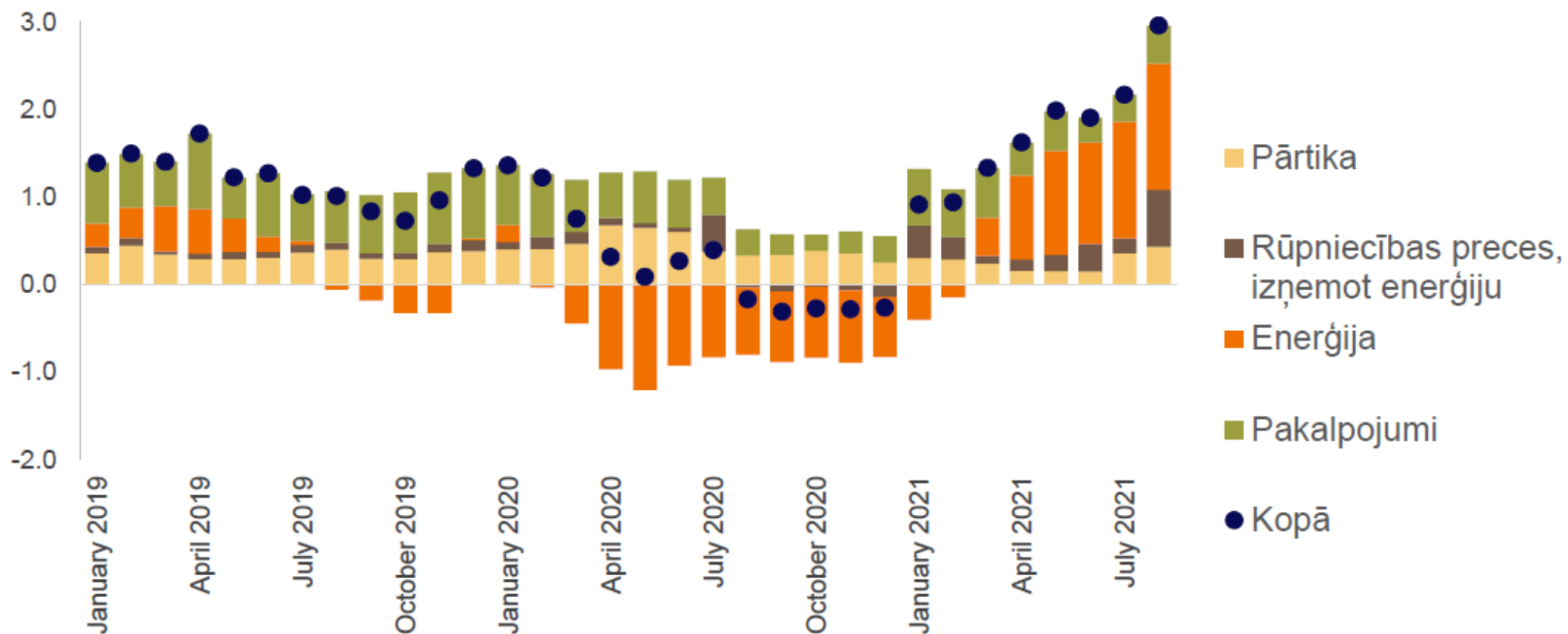
# Inflācija pieaug visās eiro zonas valstīs

Eiro zonas inflācija un pamatinflācija 2021. gada augustā (g/g; %)



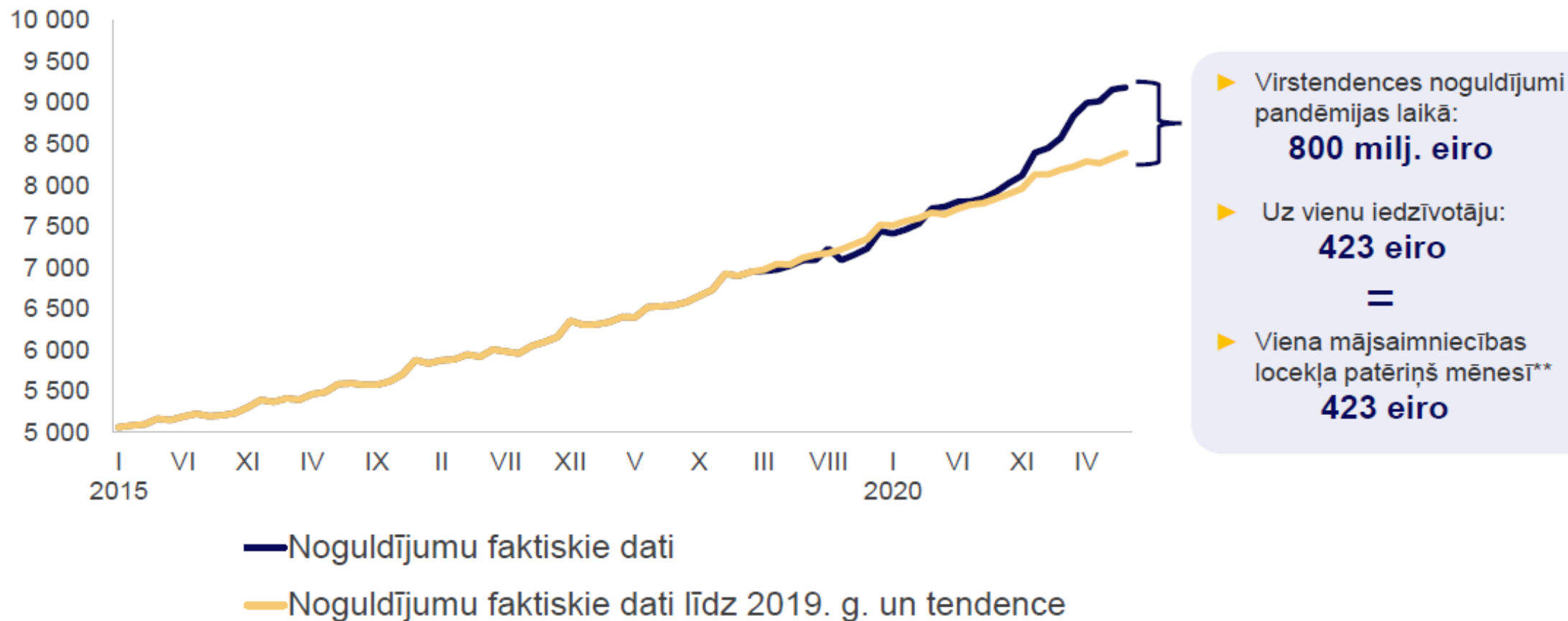
# Eiro zonas inflācijas kāpuma būtisku daļu veido enerģijas cenu pārmaiņas

Inflācija eiro zonā pa komponentēm (pp)



# Piesardzība un nerealizētais patēriņš joprojām audzē noguldījumus bankās

Mājsaimniecību noguldījumu tendence\* un faktiskie dati (milj. eiro; sez. neizlīdzināti dati)



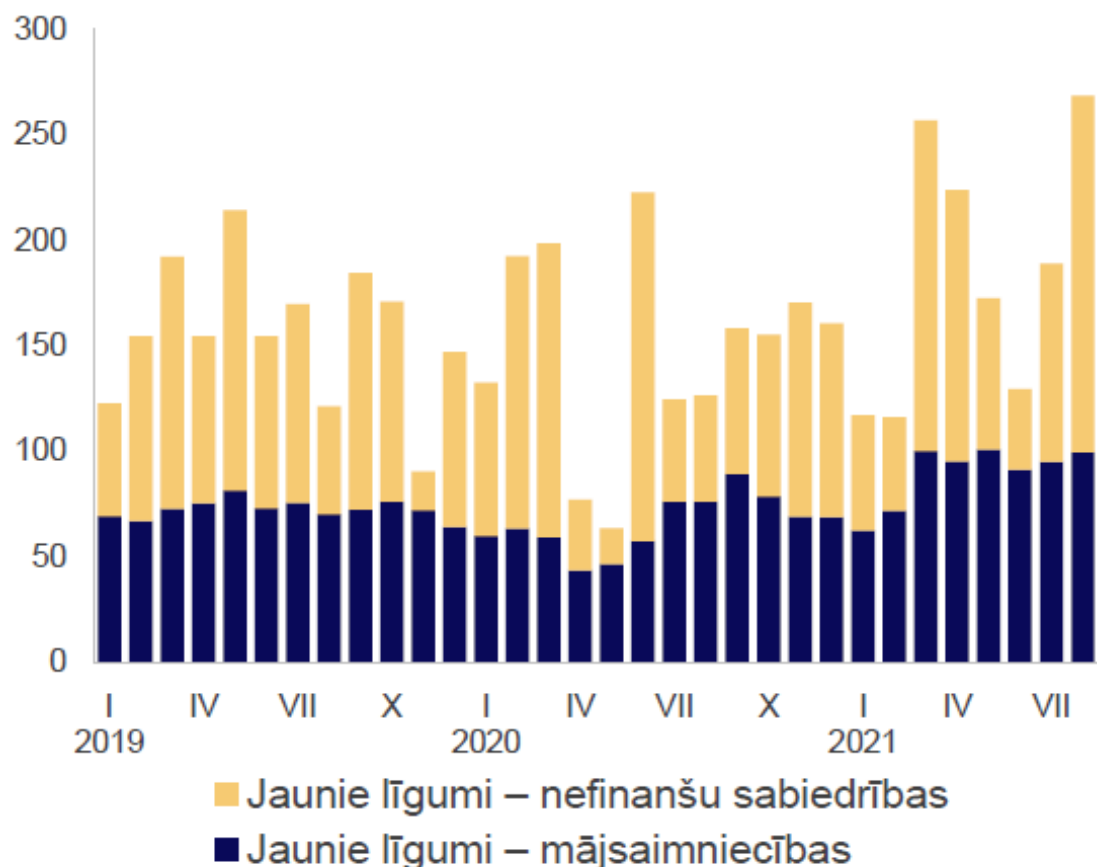
Avots: Latvijas Banka, Latvijas Bankas aprēķini. \*Bāzes scenārijs noguldījumu attīstībai bez Covid-19 pandēmijas veidots ar ARIMA modeli.

\*\*Mājsaimniecību budžeta apsekojuma dati 2019. g. (pirms Covid-19 līmenis).

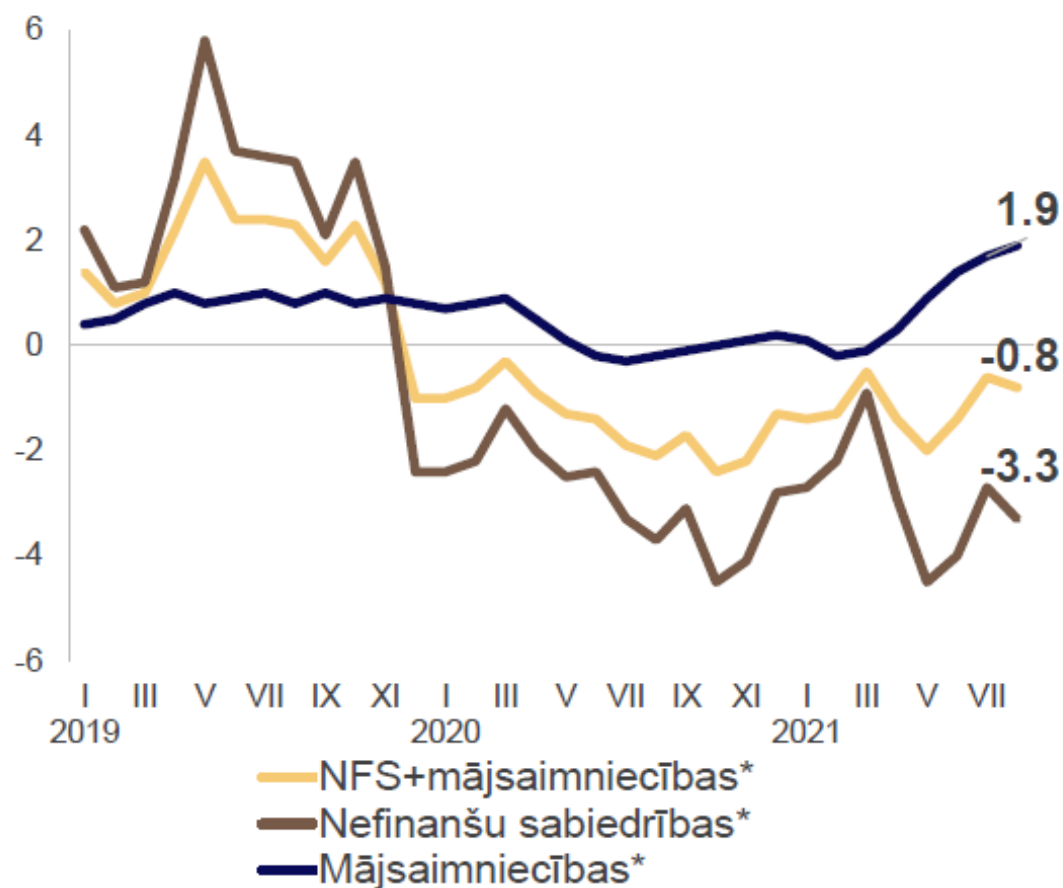


# Mājsaimniecību kreditēšana atkopjas, bet uzņēmumu kredītportfeļa dinamika joprojām vāja

Jauno kredītu plūsma (milj. eiro)

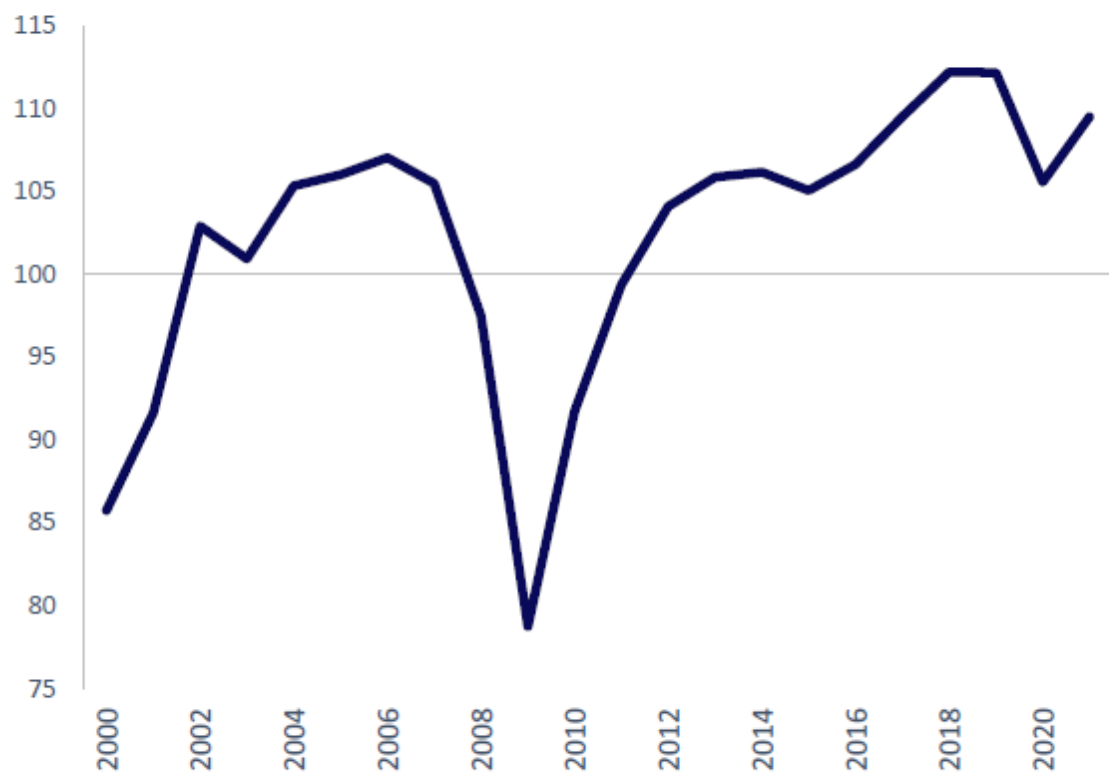


Izsniegtie kredīti (g/g; %)

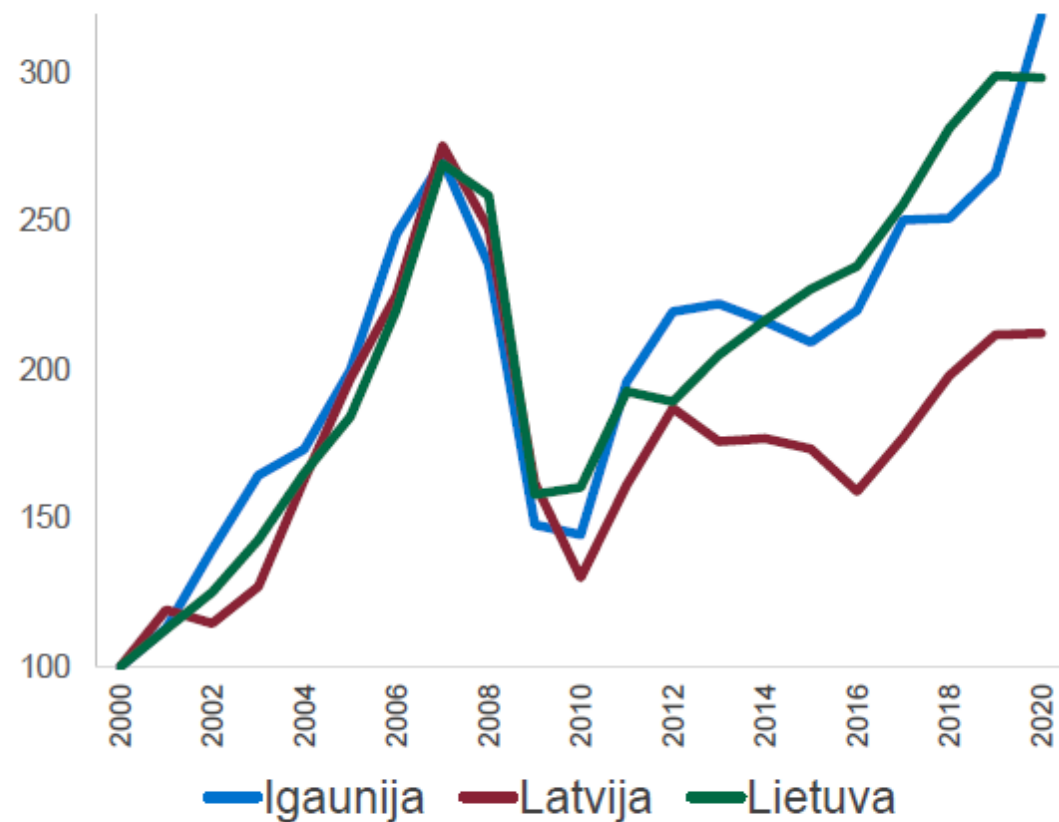


# Jaudu noslodze augsta; būtisks šķērslis straujākai izaugsmei ir kūtīrā investīciju aktivitāte

Ražošanas jaudu noslodze (vid.gadā, ilgtermiņa vidējais = 100)

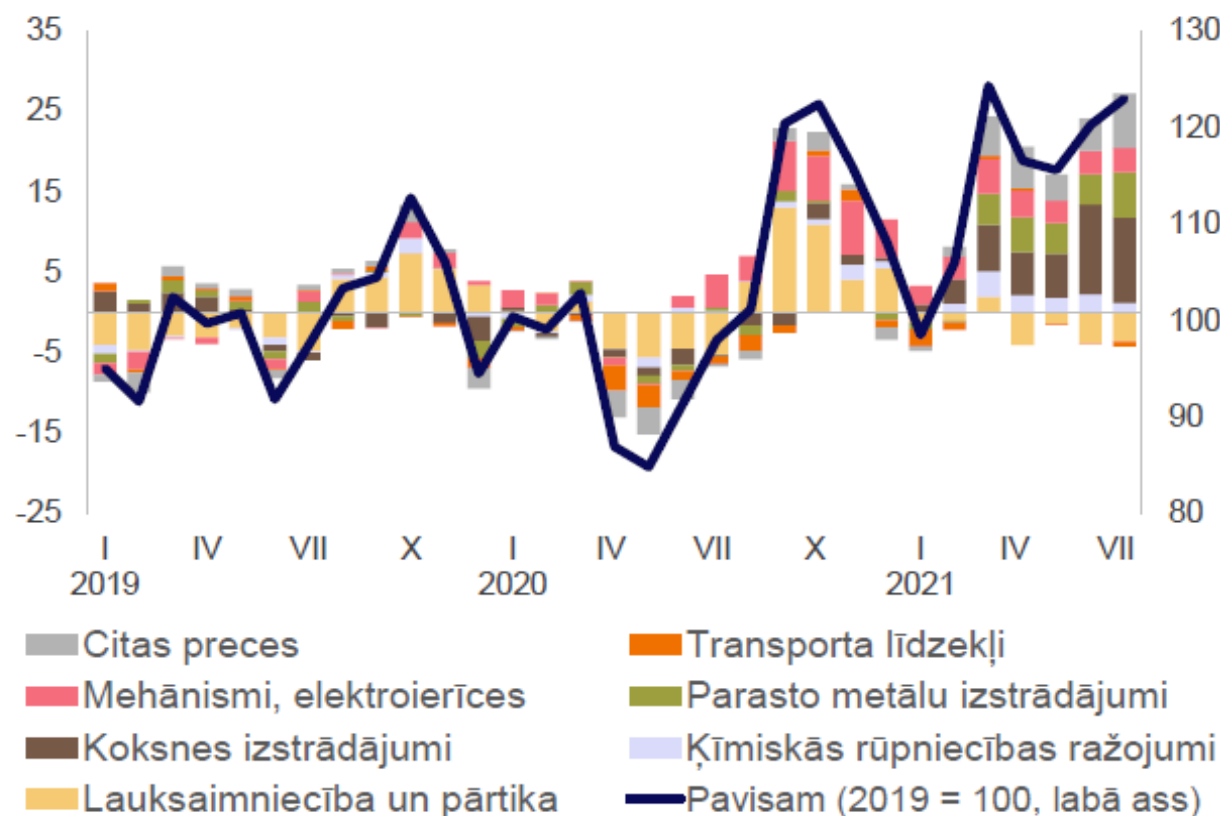


Investīcijas (salīdzināmās cenās; 2000 = 100)

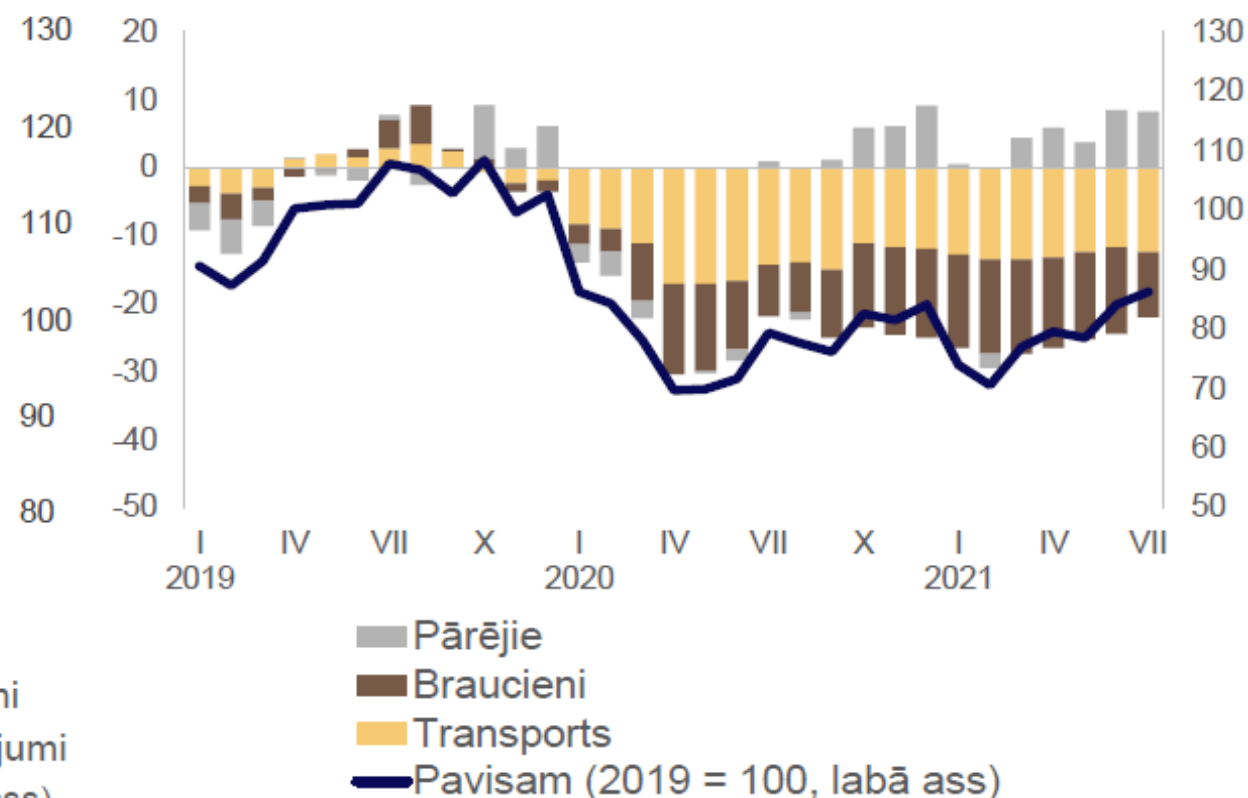


# Preču eksports atgūstas sekmīgi, pakalpojumos tūrisms un transports joprojām tālu no pirmspandēmiņas līmeņa

Preču eksports (2019 = 100) un preču grupas (devumi; pp)

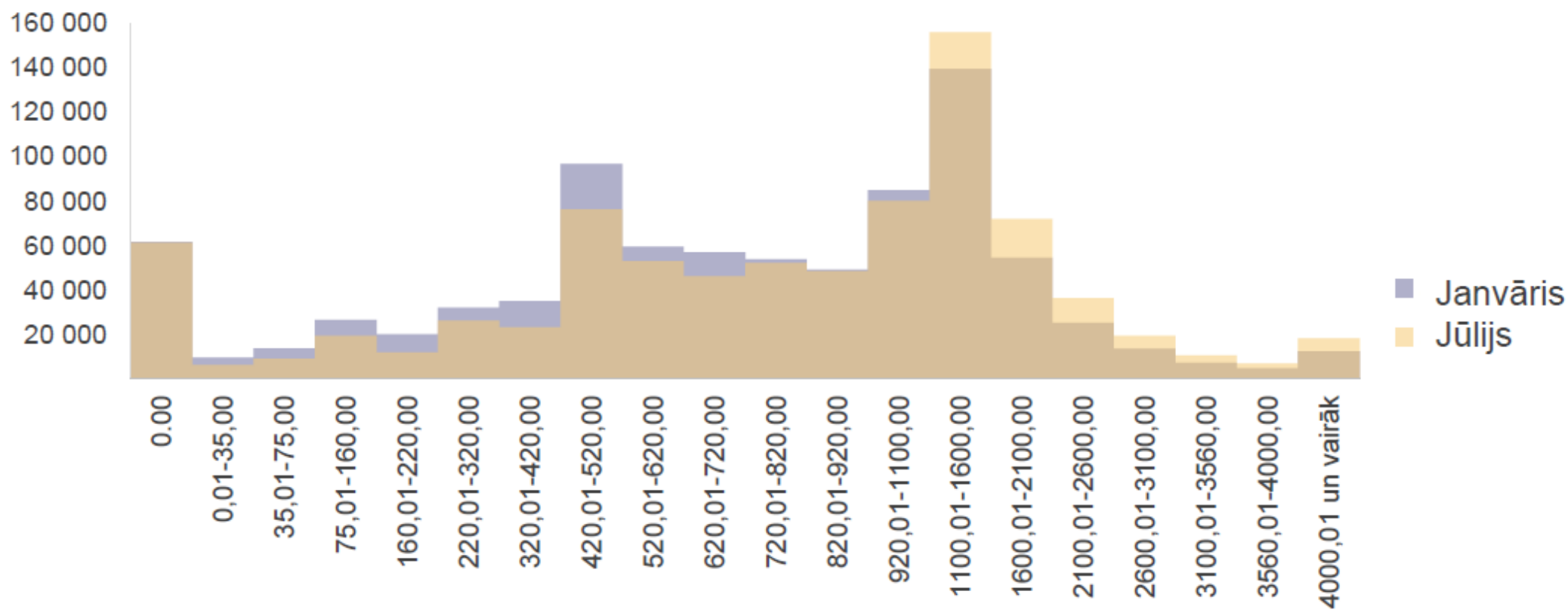


Pakalpojumu eksports (2019 = 100) un pakalpojumu grupas (devumi; pp)



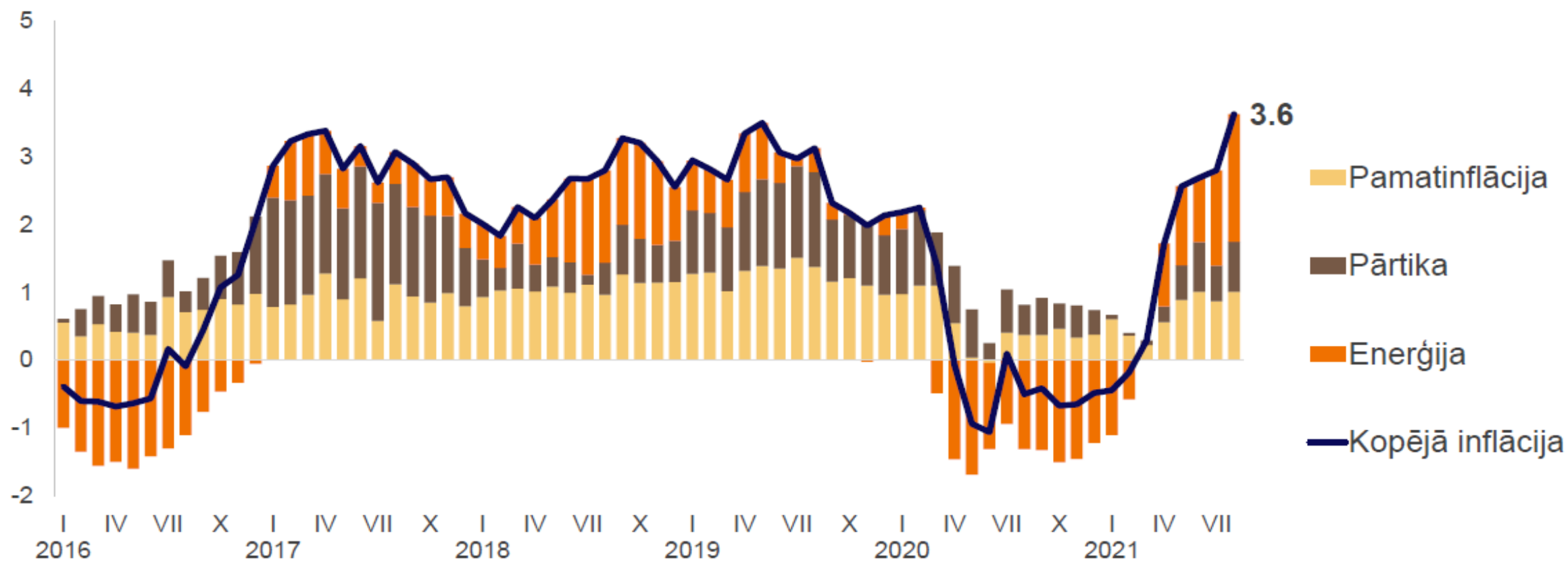
# Pieaug algu saņēmēju skaits lielāko algu segmentā

Algu saņēmēju skaits pa ienākumu grupām (janvāris / jūlijs; eiro)



# Inflācija ir pieaugusi galvenokārt naftas cenu kāpuma rezultātā

Kopējā inflācija (g/g; %) un komponentes (devumi; pp)



The background features a light gray gradient with several realistic water droplets of various sizes scattered across the surface. The droplets have highlights and shadows, giving them a three-dimensional appearance. The text is centered in the middle of the frame.

**PALDIES PAR UZMANĪBU!**